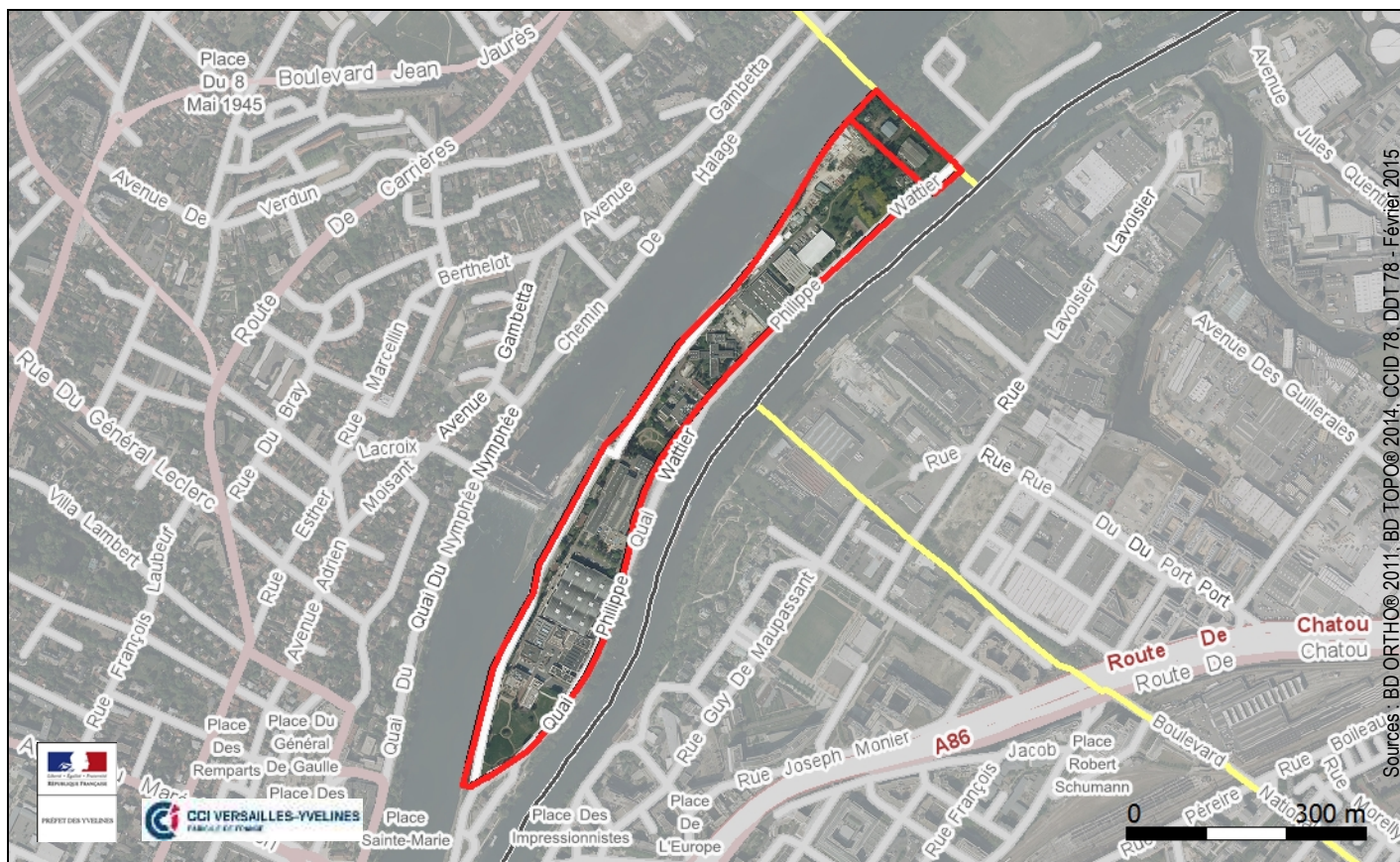


EDF sis Île de Chatou - Chatou



- Légende :**
- ZAE
 - Commune
 - POS / PLU
 - Gare

Date de création : NC
 Superficie : 15,34 ha
 Surface bâtie : 27,29 %
 Fibre optique : ZAE raccordée (CG 78 - sept 2014)

Accessibilité (STIF 01/2014) :

- La zone n'est pas desservie par une gare à moins de 500 m
- La zone est desservie par les lignes de bus 2, 3 et 4 (Bus en Seine)

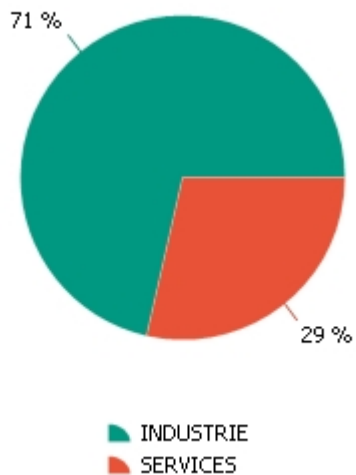
Sources : BD ORTHO© 2011, BD TOPO© 2014, CCID 78, DDT 78 - Février 2015

Données réglementaires du PLU élaboré / révisé le 09/11/2006 et révision du 09/11/2006

Libellé de zone	Surface en ha	Destination	Hauteur en m	Emprise au sol en %
NI	1,21	Activités culturelles et de loisirs	NR	NR
UTe	14,11	Activités + habitat lié	16	60

7 établissements

Répartition des établissements par secteur d'activités

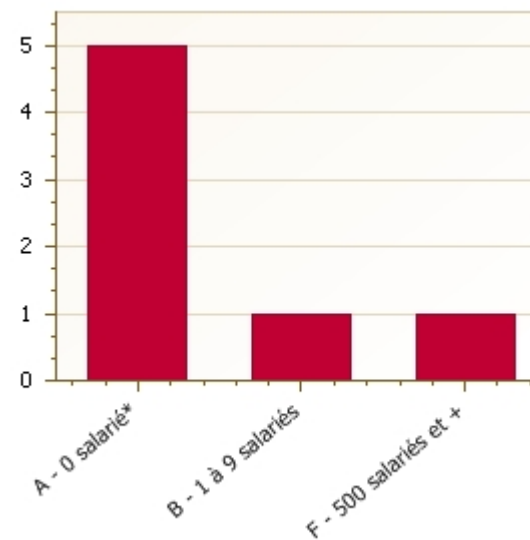


Principaux établissements employeurs :

- EDF RECHERCHE DEVELOPPEMENT
- COMPASS GROUP FRANCE 0977
- LAUDI & LAUDI
- DER DIRECTION
- DER ADMINISTRATION GLE ET TRAV

512 salariés (estimation)

Répartition des établissements par tranche d'effectifs



* Etablissements dont le personnel est non salarié (structure familiale...), autoentreprise, effectif déclaré à la date de création, domiciliation.

Source : Fichier consulaire CCID 78 au 01/01/14