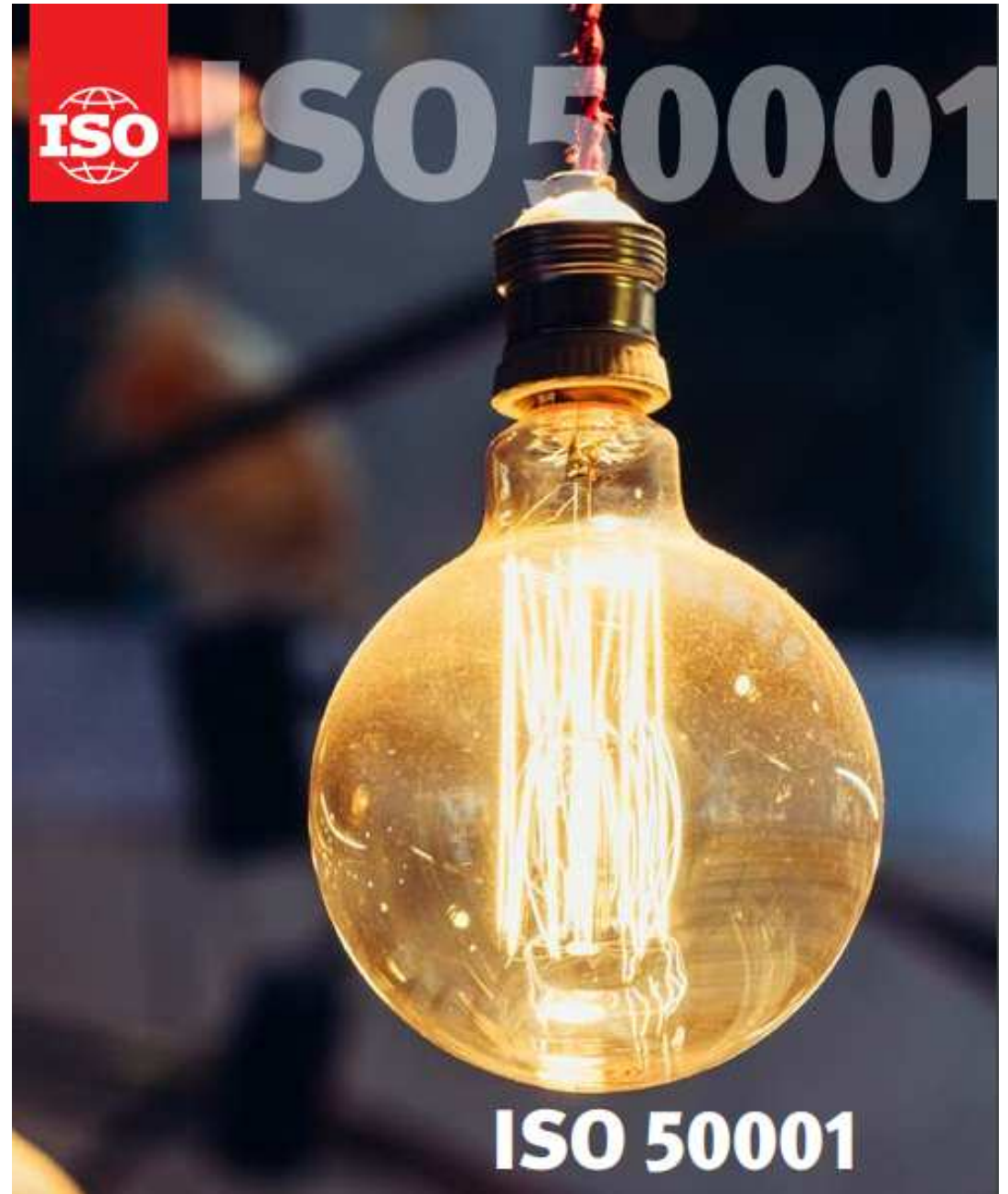


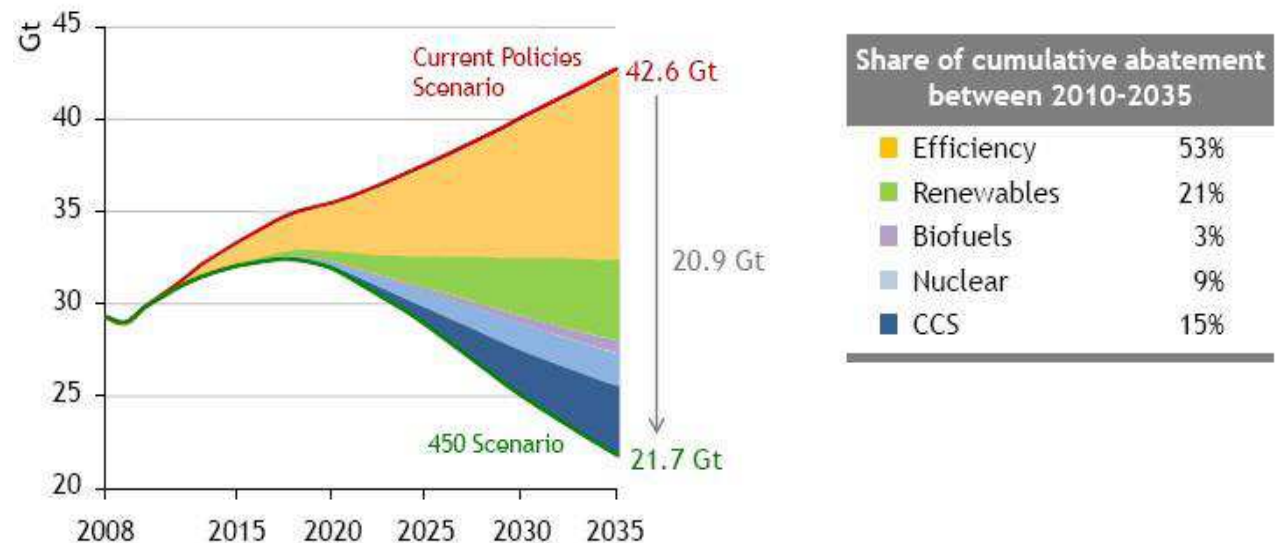
# Systeme de Management de l'Energie



Source image : <https://www.iso.org/publication/PUB100400.html>

## ■ Les systèmes de Management de l'énergie :

- Outils pour :
  - faire face à la rareté de l'énergie et à l'augmentation durable des prix
  - Diminuer ses émissions de GES
- Un impact sur 60% de la demande énergétique mondiale
- Un potentiel direct de 5 à 20% d'économie d'énergie
- Car la performance énergétique constitue pour les entreprises un enjeu stratégique

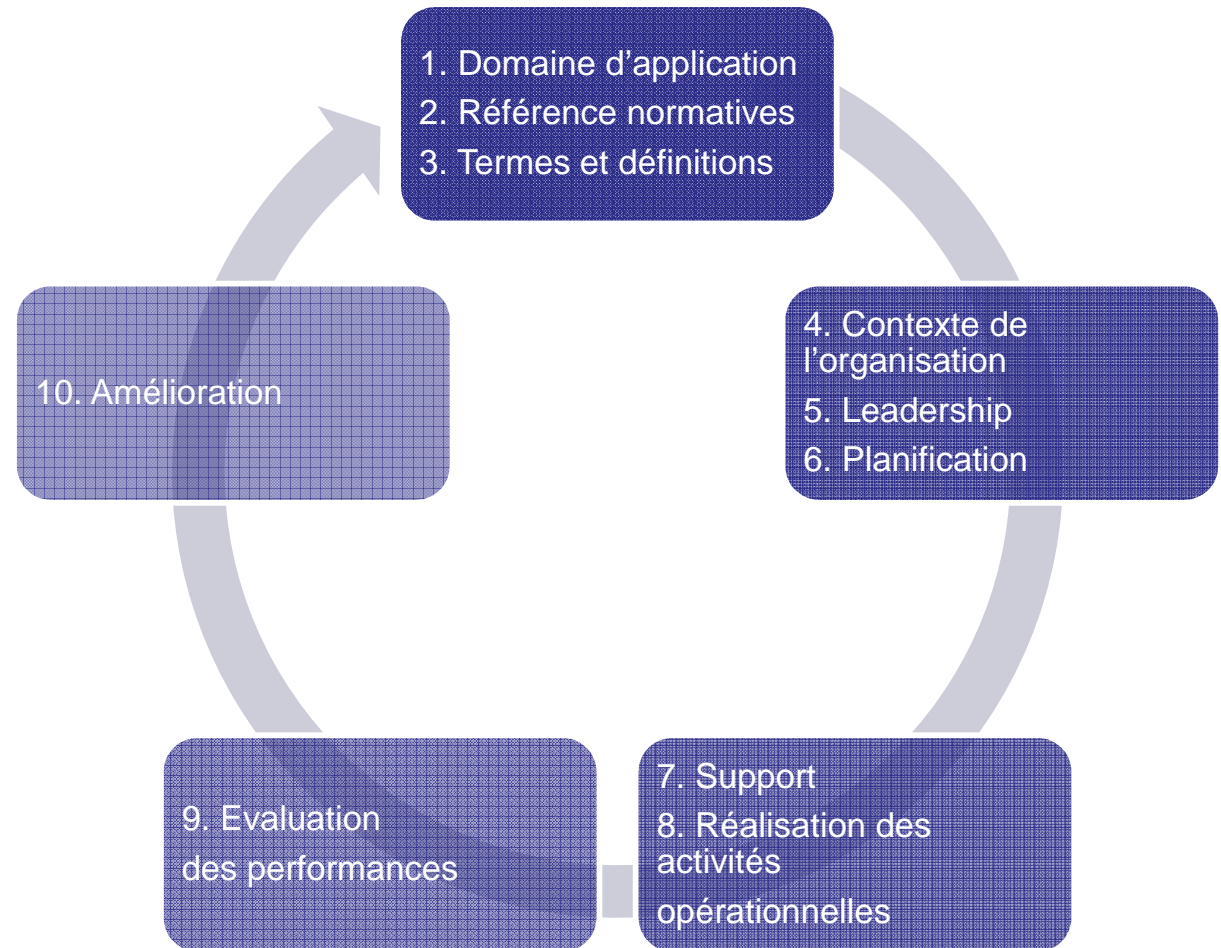


## ■ Systèmes de management de l'énergie

- Objectif : permettre à tout organisme de parvenir, par une gestion méthodique, à l'amélioration continue de sa performance énergétique
  - l'efficacité,
  - l'usage
  - la consommation énergétique
- Contenu : spécifie les exigences pour mettre en œuvre et améliorer un système de management de l'énergie dans le respect d'une politique énergétique et d'obligations légales
- Caractéristique : n'établit pas de critères spécifiques de la performance mais exige d'être capable de la mesurer.

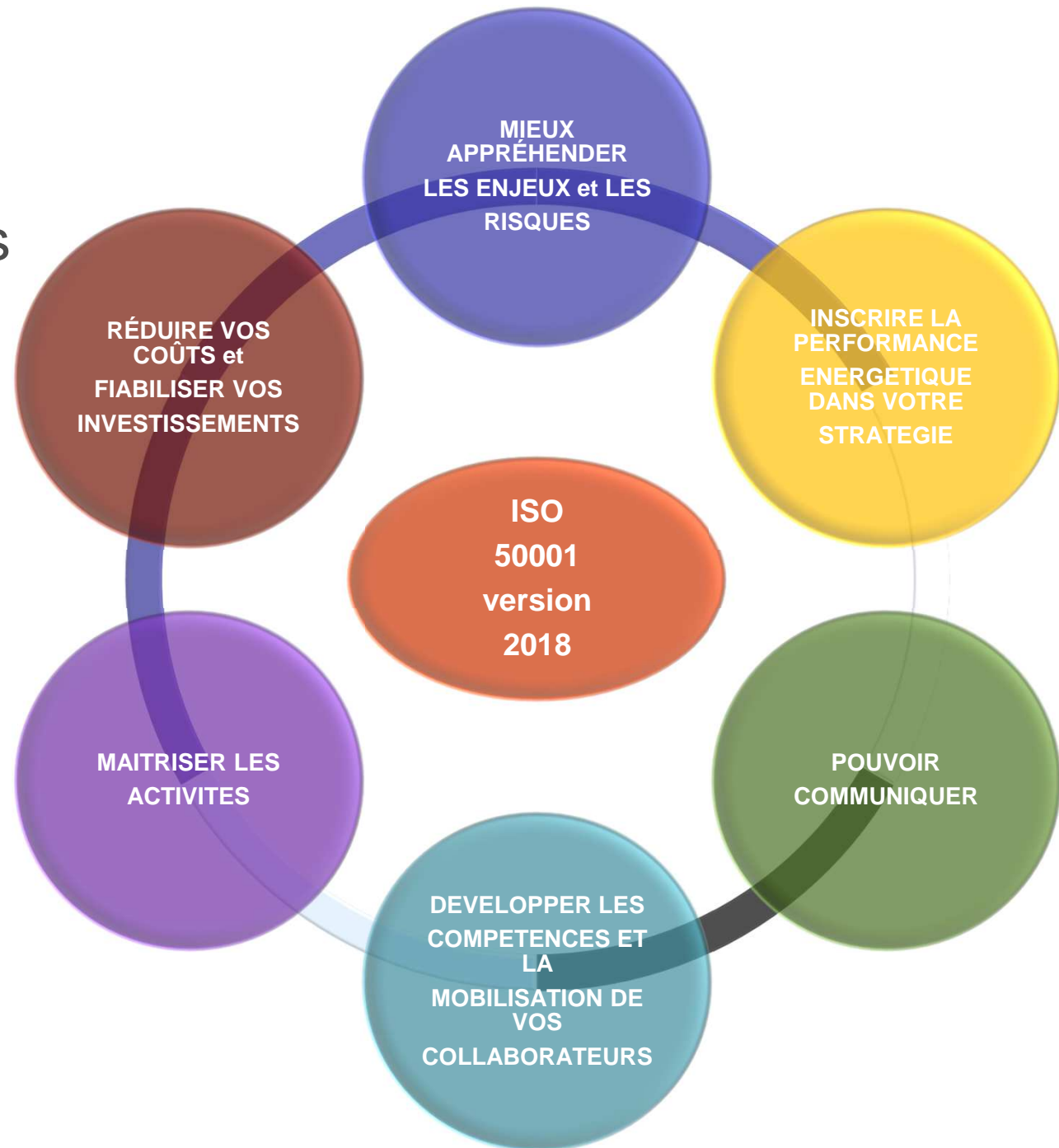
## ■ ISO 50001

- Parue en juin 2011
- Internationale, 61 pays
- même structure que ISO 9001 et ISO 14001
- Même dynamique d'amélioration continue.
- Intégration aisée
- « certifiable »



## ■ ISO 50001

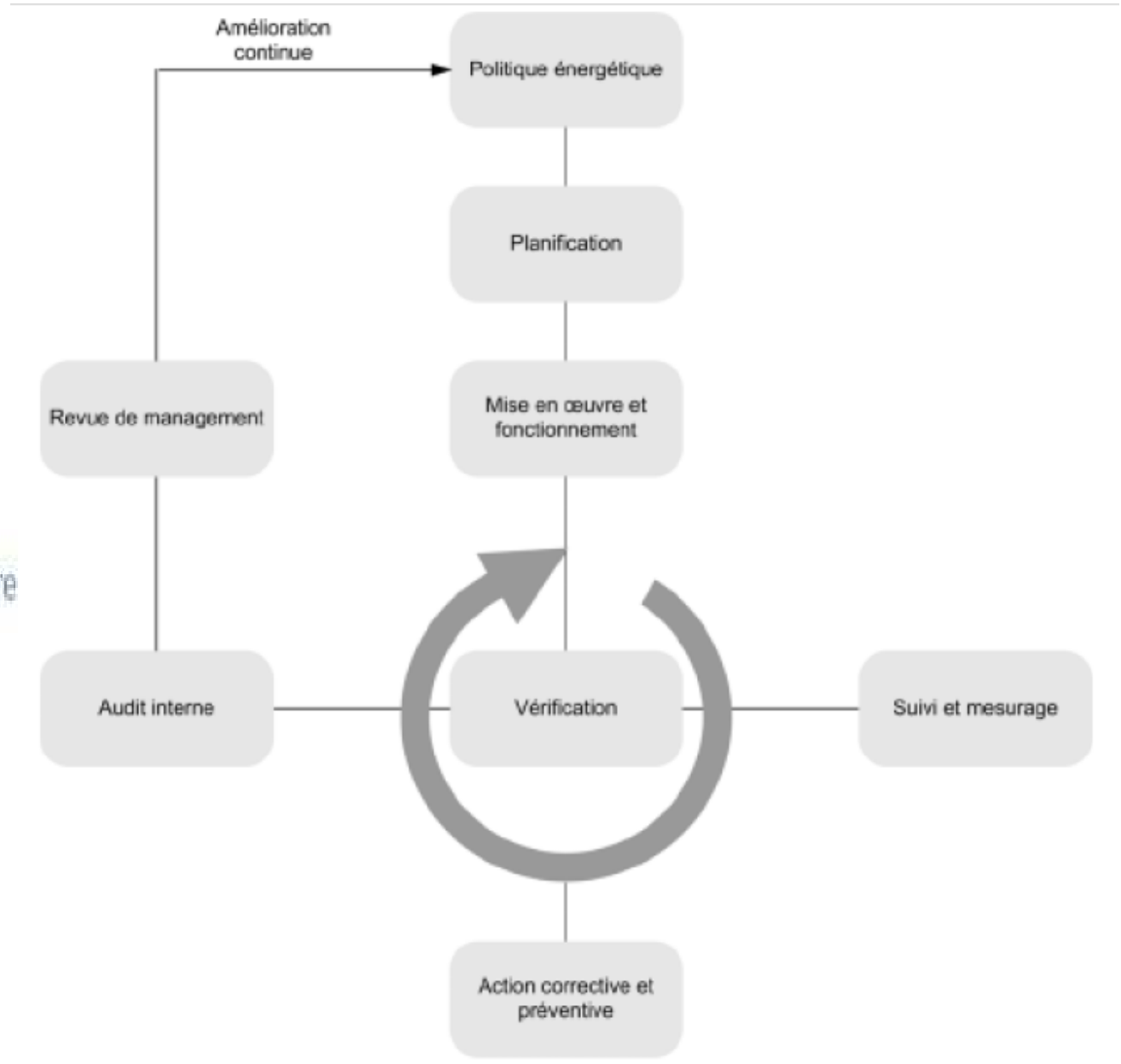
- Parue en juin 2011
- Internationale, 61 pays
- même structure que ISO 9001 et ISO 14001
- Même dynamique d'amélioration continue.
- Intégration aisée
- « certifiable »



# Enjeux et principes

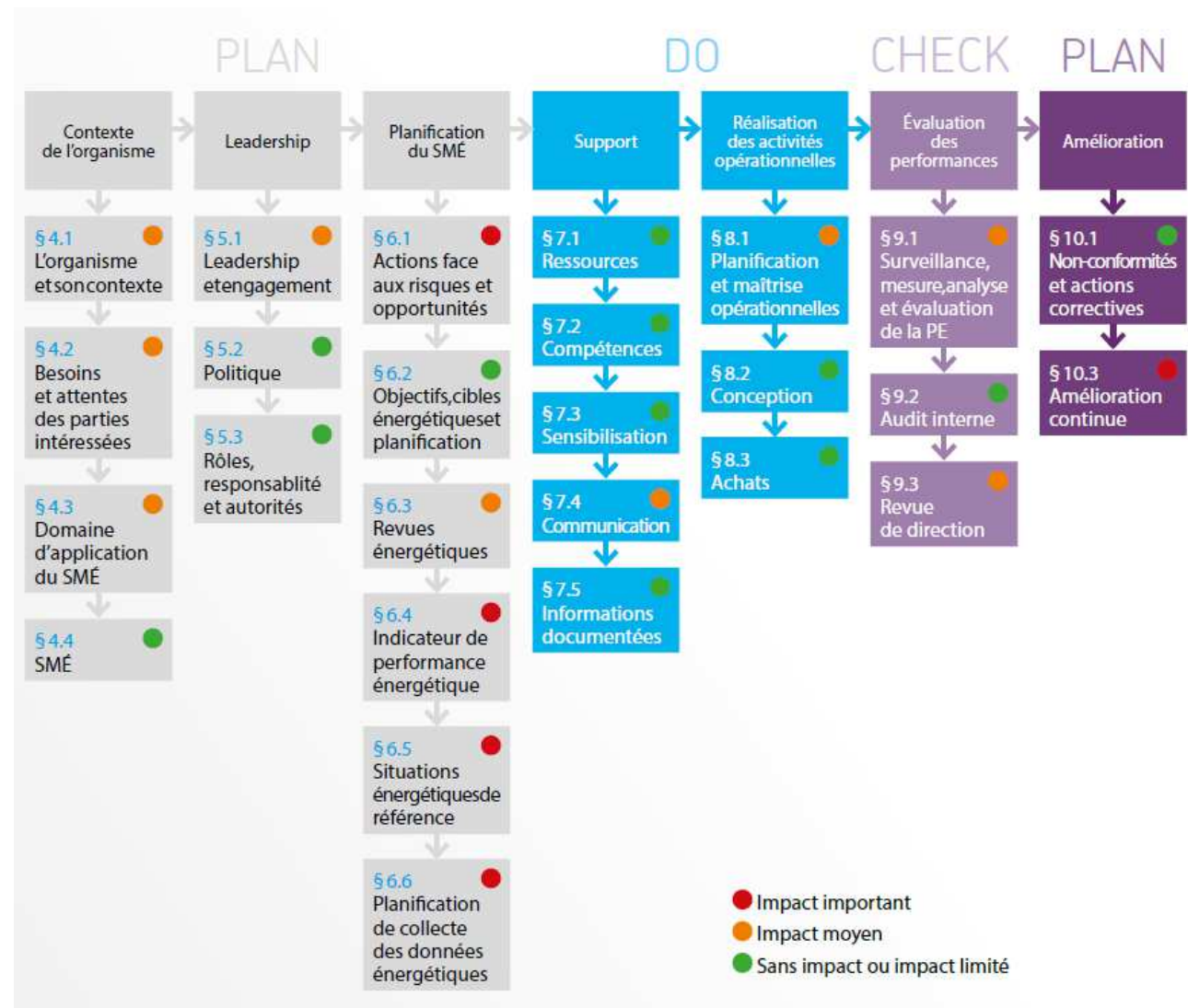


- P Planifier
- D Déployer
- C Comprendre
- A Agir



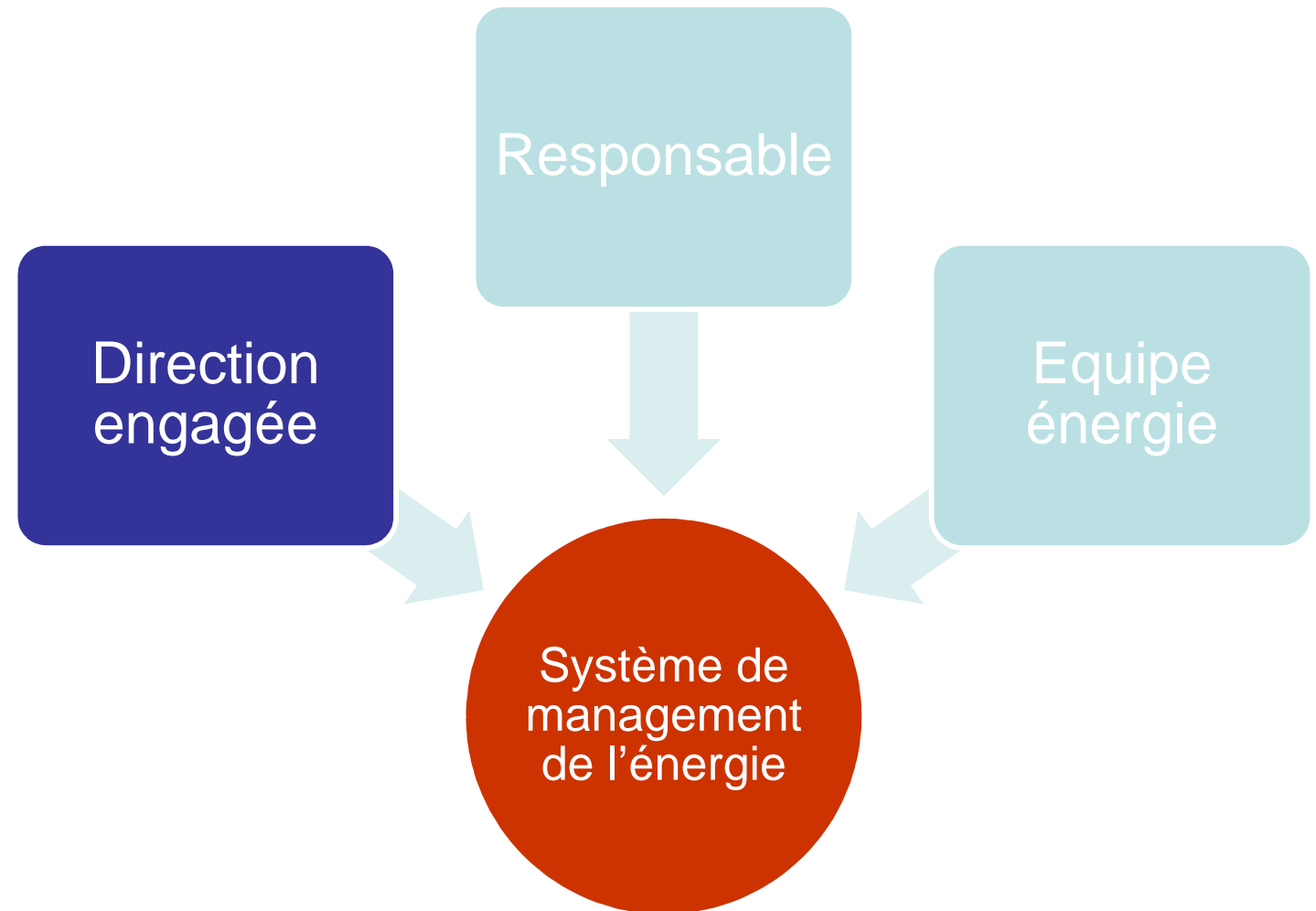


- Septembre 2018
- Pour les entreprises déjà certifiées : 3 ans pour basculer sur la V 2018
- Certification possible sur la V2011 pendant encore 2 ans
- Principales évolutions
  - Risques et opportunités
  - Situation de référence
  - Collecte des données
  - Amélioration continue



## ■ Engagement de la direction

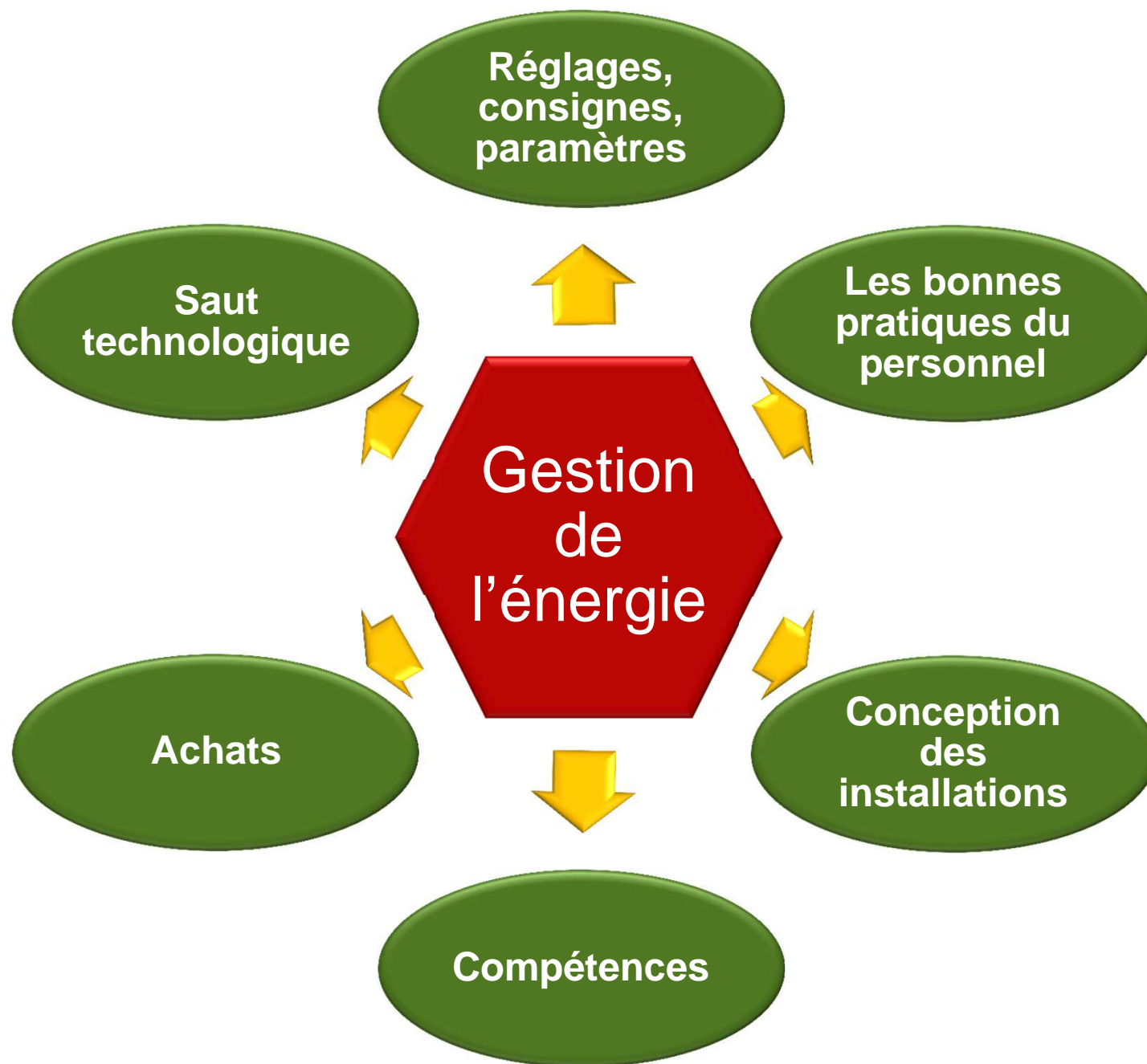
- Politique énergétique
- équipe
- Communication
- Valider des références, des indicateurs et des objectifs
- Donner les moyens

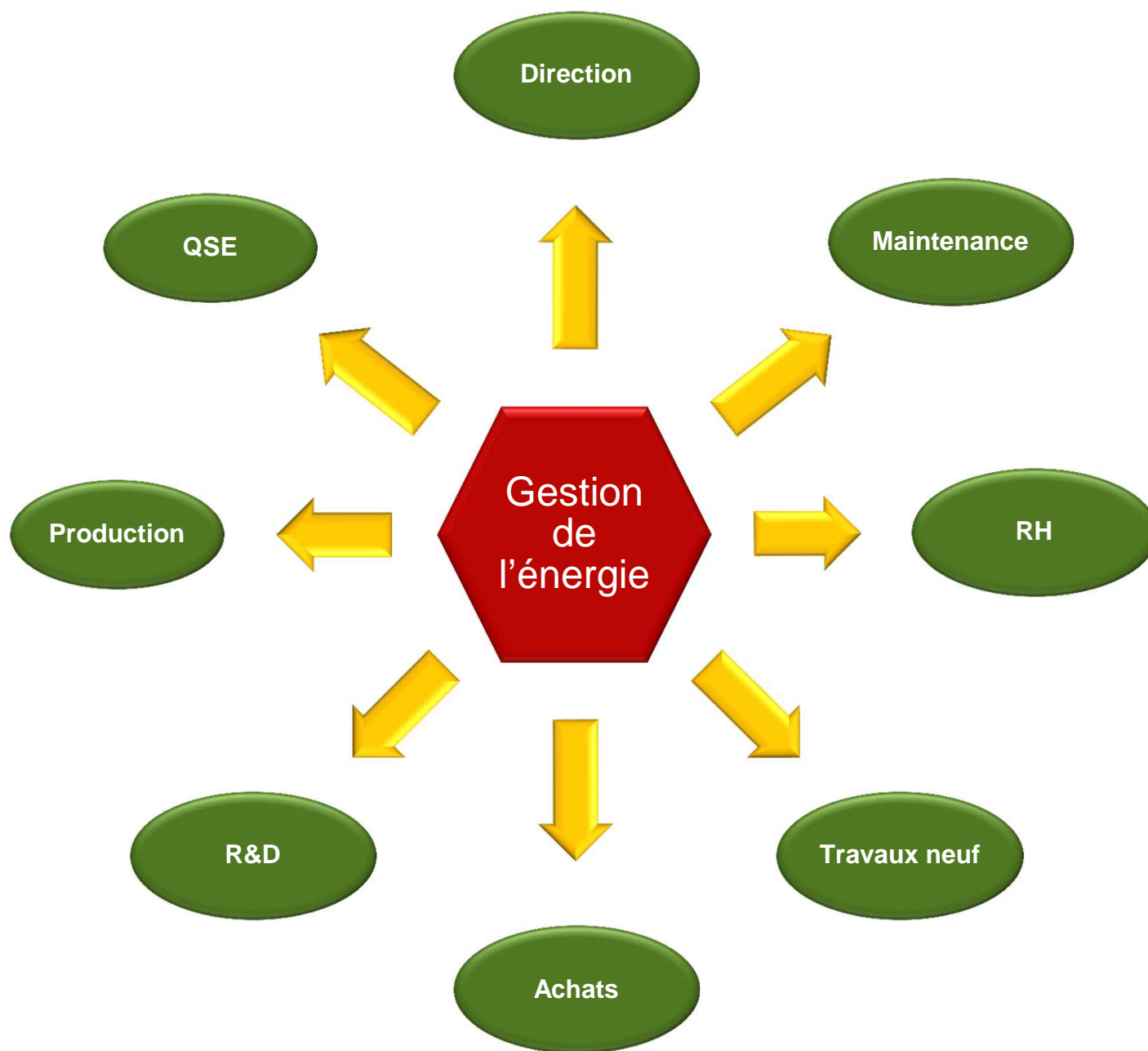




## ■ Planification énergétique

- socle sur lequel pourra se construire la démarche de management de l'énergie.
- Revue énergétique : une photographie de la situation énergétique en fonction des usages de l'énergie
  - Situation de Référence,
  - Indicateurs de performance
  - Hiérarchisation des solutions pour réaliser des économies d'énergie
- Objectifs, cibles et programme(s) énergétiques
  - Se fixer des niveaux de performance
  - Planifier les ressources nécessaire pour réaliser les plans d'actions
  - Définir les responsabilités et délais d'atteinte des objectifs

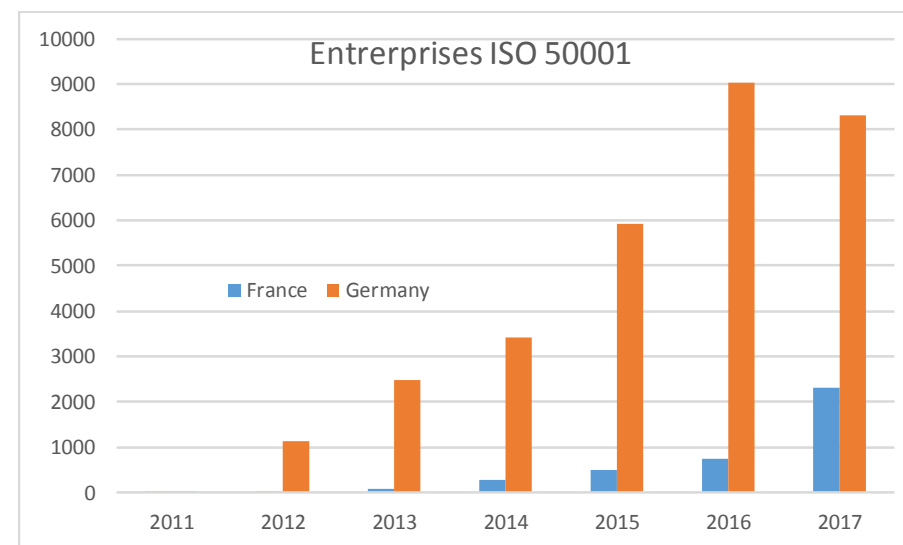




- Obligations légales et autres exigences
- Sensibilisation, formation et compétence  
Communication
- Maîtrise opérationnelle
- Suivi et mesurage
- Évaluation de la conformité
- Audit interne du système de management de l'énergie
- Revue du système de management de l'énergie par la direction

- Depuis le 5 décembre 2015, toutes les grandes entreprises (plus de 250 salariés ou ayant un chiffre d'affaires supérieur à 50 millions € et un bilan excédant 43 millions €) doivent être en capacité de justifier à tout moment :
  - soit d'avoir réalisé un audit énergétique couvrant au moins 80% des factures énergétiques. L'audit doit dater de moins de 4 ans.
  - soit d'être certifiée ISO 50 001 sur au moins 80% des factures énergétiques.

- Facilement intégrable dans les systèmes de management en place pour aller vers la certification
- Reste une norme « terrain »
  - Transversale
  - Analyse technique
  - Liée aux projets
- Accueil favorable en interne
- Coût : 3 à 10% de la facture énergétique
- Economie engendrée : 5 à 20% grâce l'utilisation rationnelle de l'énergie (source AIE)



# APRIME

*Economies d'Énergie*



**BUREAU D'ETUDES depuis 2005**

*La maîtrise de l'énergie pour les entreprises et les collectivités*

Aprime.net - Benoit Aubert -06 15 91 61 86 – aubert@aprime.net