

PORTRAIT ECONOMIQUE DES YVELINES



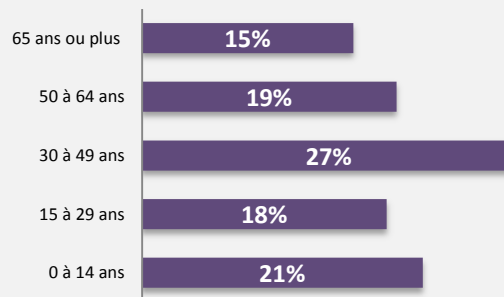
CCI VERSAILLES-YVELINES
PARIS ILE-DE-FRANCE

Population

POPULATION PAR TRANCHE D'AGE (2015)

0 à 14 ans	293 487
15 à 29 ans	255 964
30 à 49 ans	390 737
50 à 64 ans	266 028
65 ans ou plus	221 072
Total	1 427 288

Répartition de la population par tranche d'âge (2015)

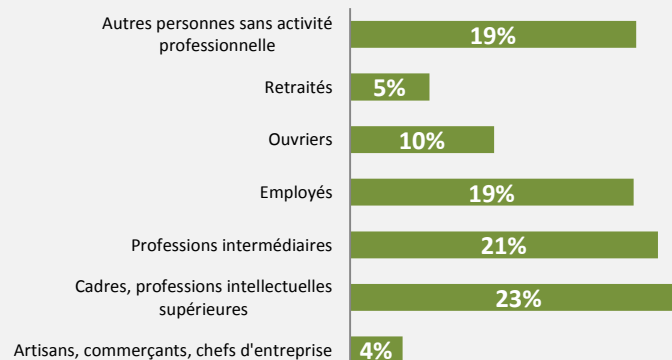


Variation de la population
2010-2015 = **+1,3%**

POPULATION DE 15 ANS ET PLUS PAR CSP (2015)

Agriculteurs exploitants	755
Artisans, commerçants, chefs d'entreprise	32 073
Cadres, professions intellectuelles supérieures	206 457
Professions intermédiaires	188 362
Employés	173 455
Ouvriers	88 123
Retraités	48 562
Autres personnes sans activité professionnelle	174 944

Répartition de la population de 15 ans et plus par catégorie socio-professionnelle (2015)



Mobilités professionnelles

167 503 personnes travaillant dans les Yvelines mais n'y habitant pas

368 306 personnes habitant et travaillant dans les Yvelines

264 655 personnes habitant dans les Yvelines et travaillant dans un autre département

Source : Insee 2018

Les 5 premières villes du département : **Versailles** (85 346 h), **Sartrouville** (52 648 h), **Mantes-la-Jolie** (43 969 h), **St-Germain-en-Laye** (39 982), **Conflans-Ste-Honorine** (35 404 h)