

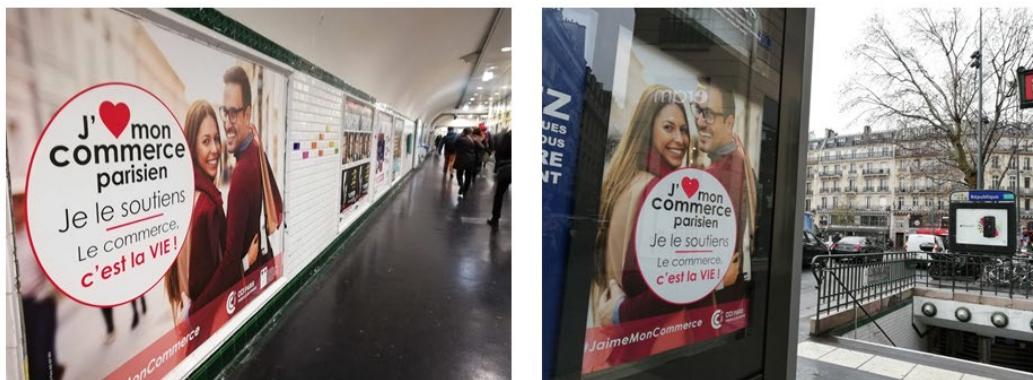
Communiqué de presse - Paris, le 15 janvier 2020



La campagne #JaimeMonCommerce s'affiche dans le métro et sur les kiosques parisiens

Pour soutenir le commerce parisien, la Chambre de commerce et d'industrie de Paris a lancé depuis février 2019 la campagne #JaimeMonCommerce afin de mobiliser les Parisiens sur ce véritable enjeu économique et citoyen. En cette période de soldes, la CCI Paris relance la campagne **avec le soutien de la Ville de Paris dans le cadre du plan national "Revitalisation et animation des commerces"** dans le métro et sur les kiosques parisiens.

A travers le slogan « **J'aime mon commerce parisien, je le soutiens. Le commerce, c'est la vie !** », cette campagne s'adresse aux consommateurs parisiens, et de manière implicite aux commerçants impactés. Elle se décline à travers une communication intemporelle autour du hashtag #JaimeMonCommerce dans la presse, sur le web et les réseaux sociaux avec la valorisation de commerces, mais aussi dans les rues de Paris sur les kiosques (MediaKiosk) et les couloirs du métro (MetroBus - 300 faces entre les 15 et 29 janvier 2020).



Affichage de la campagne #JaimeMonCommerce sur les kiosques et dans le métro parisien – Décembre 2019 /Janvier 2020

L'objectif est d'engager les consommateurs et les inciter à se rendre dans les commerces de proximité. Les commerçants peuvent également s'approprier la campagne grâce à des kits de promotion (affiches, flyers, vitrophanies, stickers et totebags...) et créer ainsi une dynamique en animant leurs points de vente.

« *Le commerce doit retrouver sa place dans le cœur de notre ville. Chacun doit prendre la mesure de son pouvoir d'influence en devenant un consomm'acteur. Soutenue par la Ville de Paris, cette campagne nous permet de bénéficier d'une belle visibilité et de toucher ainsi plus largement les consommateurs parisiens. Continuons ensemble à faire vivre le commerce parisien, l'enjeu est à la fois économique et citoyen.* » précise Dominique Restino, Président de la CCI Paris.

De nombreux acteurs économiques et les associations de commerçants soutiennent déjà la campagne #JaimeMonCommerce. Cette mobilisation dépasse le périmètre parisien puisque plusieurs CCI de France ont adapté et relayé cette campagne sur leur territoire.

Plus d'information sur www.cci75.fr | #JaimeMonCommerce sur [Facebook](https://www.facebook.com/cci75) et [Instagram](https://www.instagram.com/cci75)

Avec le soutien



Aides et indemnisations pour les commerçants

Dégradations, baisses de chiffres d'affaires, pertes d'exploitation, diminution importante de la fréquentation touristique... L'impact des grèves et des manifestations liées au mouvement des « gilets jaunes » n'ont fait qu'accentuer les difficultés d'un commerce de proximité en pleine mutation avec l'évolution des comportements d'achat et le digital. De nouvelles mesures ont été adoptées par le Gouvernement pour aider les commerçants et les équipes de la CCI Paris les accompagnent dans leurs démarches. > [En savoir plus](#)

Enquête : les conséquences économiques de la grève sur le commerce parisien

Enquête CCI Paris IDF auprès des commerçants parisiens > [En savoir plus](#)

Information presse : Virginie Naud – Tel. 01 55 65 47 17 – vnaud@cci-paris-idf.fr