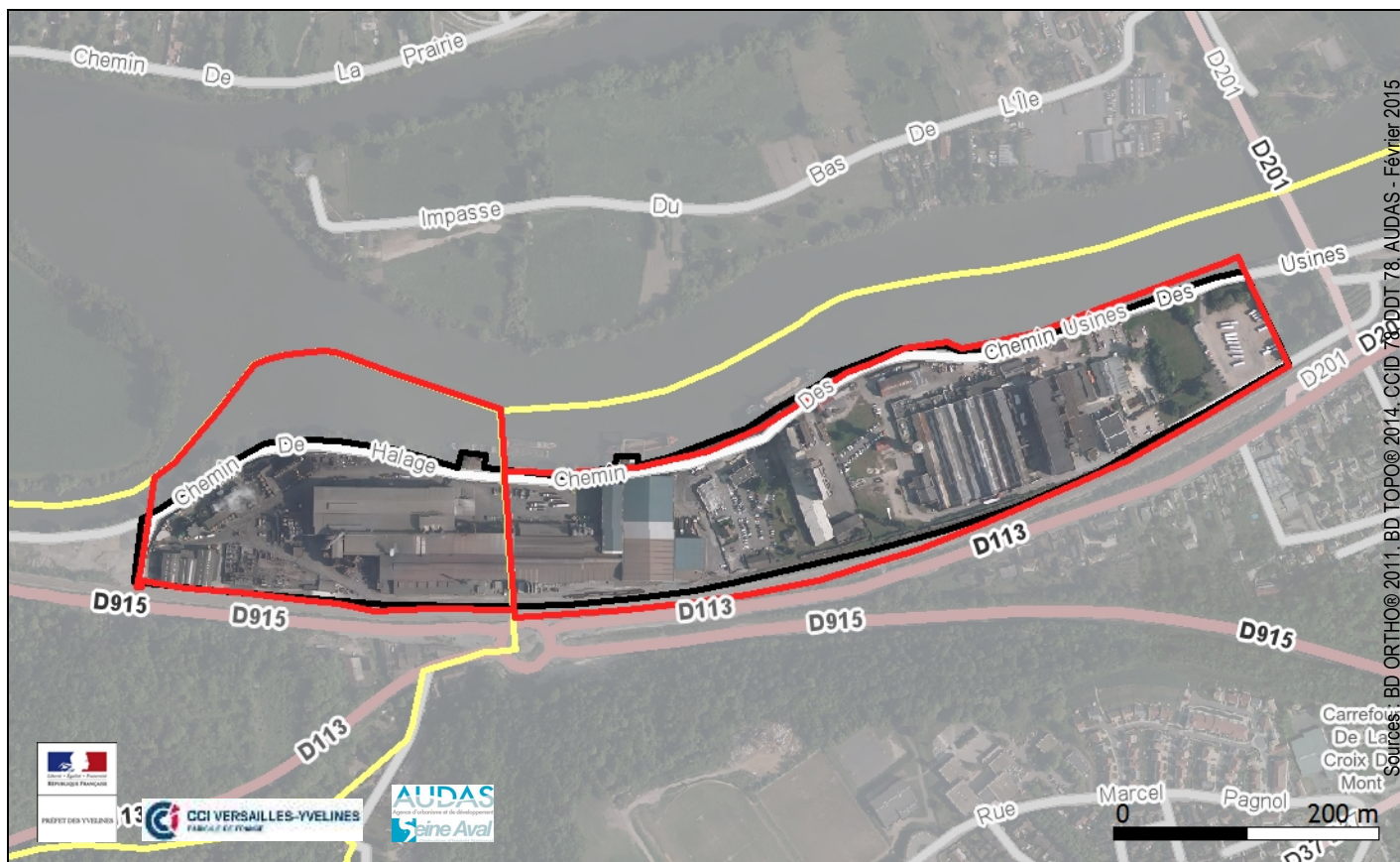


Site Singer - Bonnières-sur-Seine



- Légende :**
- ZAE
 - Commune
 - POS / PLU
 - Gare

Date de création : 1934
 Superficie : 17,00 ha
 Surface bâtie : 34,36 %
 Fibre optique : ZAE desservie (CG 78 - sept 2014)

Accessibilité (STIF 01/2014) :

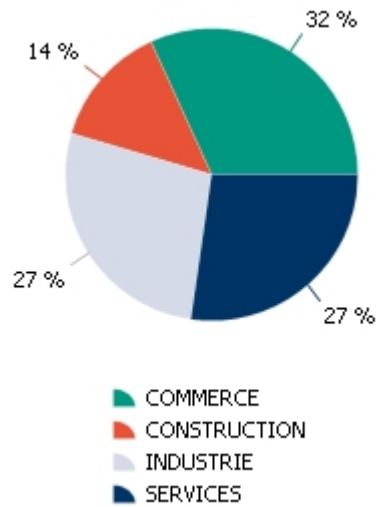
- La zone n'est pas desservie par une gare à moins de 500 m
- La zone est desservie par les lignes de bus 3, 4 et 14 (Transport du Val de Seine)

Données réglementaires du PLU élaboré / révisé le 19/12/2007 et modification simplifiée du 23/06/2014

| Libellé de zone | Surface en ha | Destination | Hauteur en m | Emprise au sol en % |
|-----------------|---------------|---|--------------|---------------------|
| UI | 7,70 | Zone d'activités | 27m | 50 |
| UI | 12,60 | Activité + artisanat + bureaux + services + industrie + commerce (sauf de détail) + équipements publics | 20 | 60 |

Répartition des établissements par secteur d'activités

22 établissements

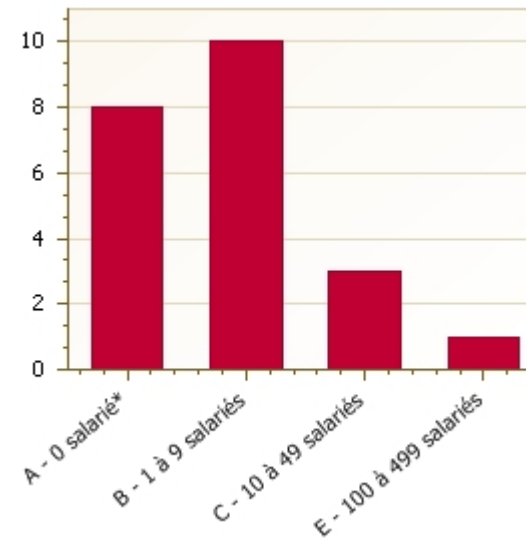


Principaux établissements employeurs :

- ITON SEINE
- APR2
- TELHERMES
- SEM
- TEHNI RESINE DECOR SURFA SOL

Répartition des établissements par tranche d'effectifs

328 salariés (estimation)



* Etablissements dont le personnel est non salarié (structure familiale...), autoentreprise, effectif déclaré à la date de création, domiciliation.

Source : Fichier consulaire CCID 78 au 01/01/14