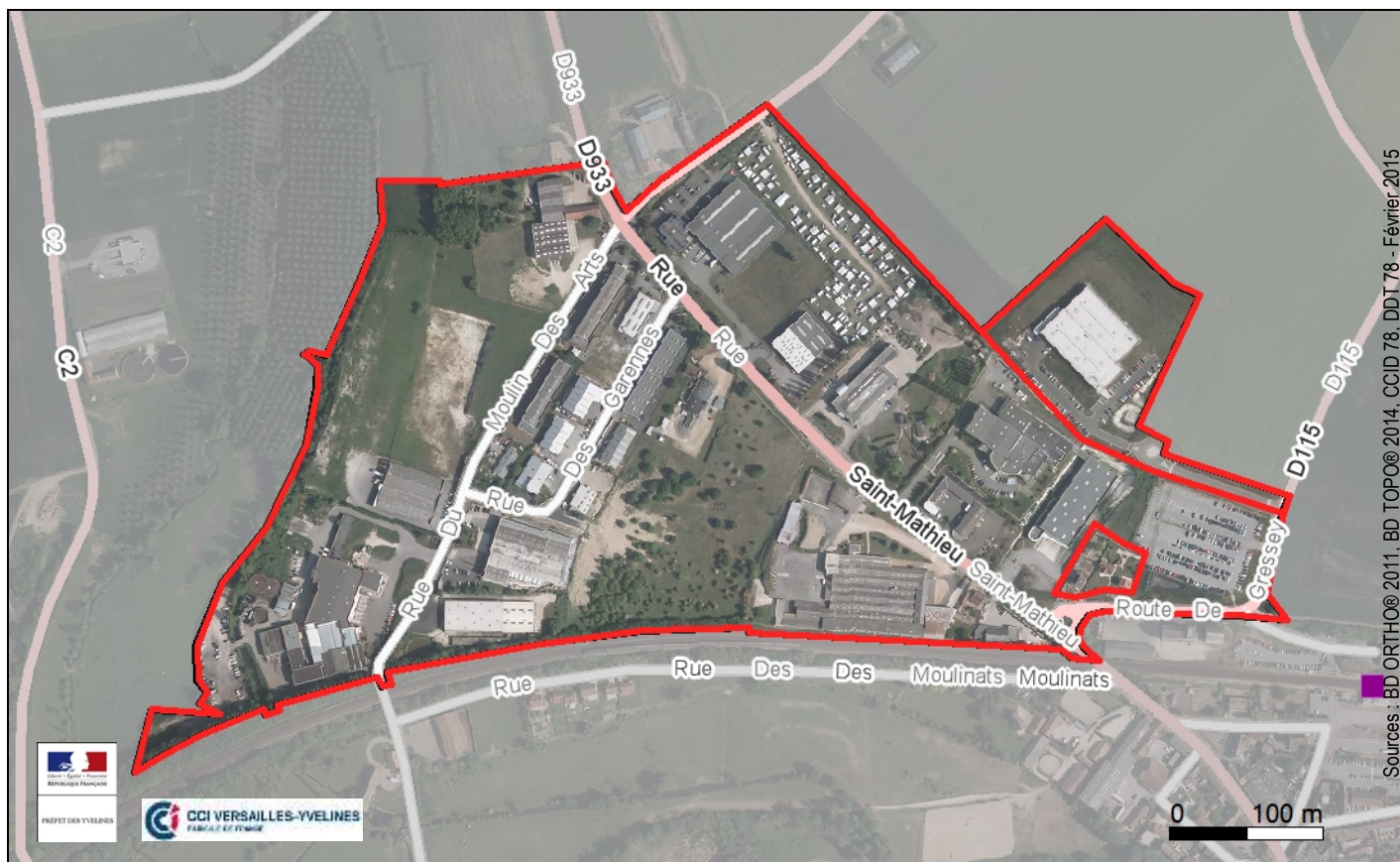


# Saint-Mathieu - Houdan



- Légende :**
- ZAE
  - Commune
  - POS / PLU
  - Gare

Date de création : NC  
 Superficie : 30,53 ha  
 Surface bâtie : 15,75 %  
 Fibre optique : ZAE desservie (CG 78 - sept 2014)

Accessibilité (STIF 01/2014) :

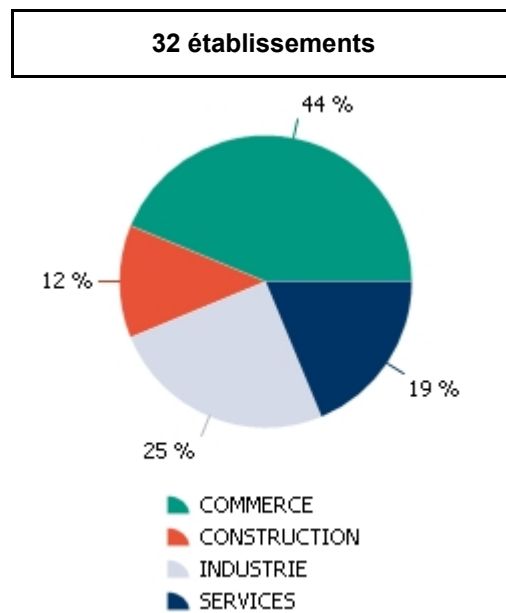
- La zone est desservie par la gare de Houdan (Paris Montparnasse)
- La zone est desservie par les lignes de bus 9, 60, 65, 67 et 69 (Transdev Ile-de-France Houdan) et 1 (Veolia Rambouillet)

Sources : BD ORTHO© 2011, BD TOPO© 2014, CCID 78, DDT 78 - Février 2015

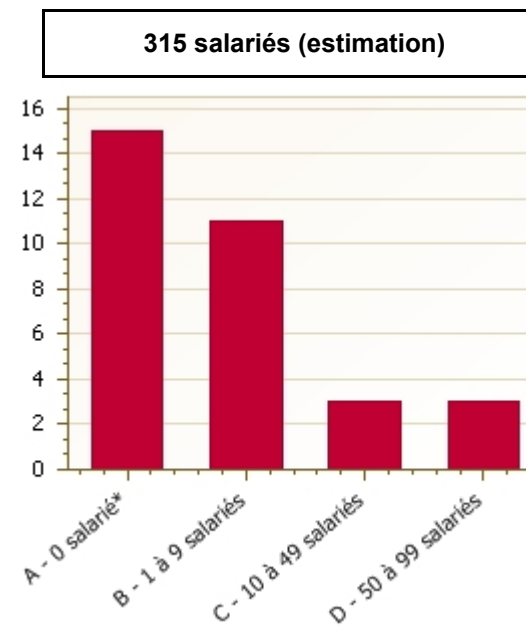
Données réglementaires du PLU élaboré / révisé le 30/06/2005 et modification simplifiée du 15/12/2011

Libellé de zone	Surface en ha	Destination	Hauteur en m	Emprise au sol en %
UE	0,29	Habitat individuel	R+1	NR
UI	2,34	Industrie + entrepôt + bureau + laboratoire + artisanat + commerce + hotel	14	60
UI	27,86	Industrie + entrepôt + bureau + laboratoire + artisanat + commerce + hotel	14	60

Répartition des établissements par secteur d'activités



Répartition des établissements par tranche d'effectifs



\* Etablissements dont le personnel est non salarié (structure familiale...), autoentreprise, effectif déclaré à la date de création, domiciliation.

Source : Fichier consulaire CCID 78 au 01/01/14

Principaux établissements employeurs :

- ETABLISSEMENTS GUY HARANG
- RAINEX SA
- TECSERM
- ROVERONLINE ROVER INFORMATIQUE
- ENT GENERALE AMENAGEMENT DEMOLITION INTERIEURE SCIAGE