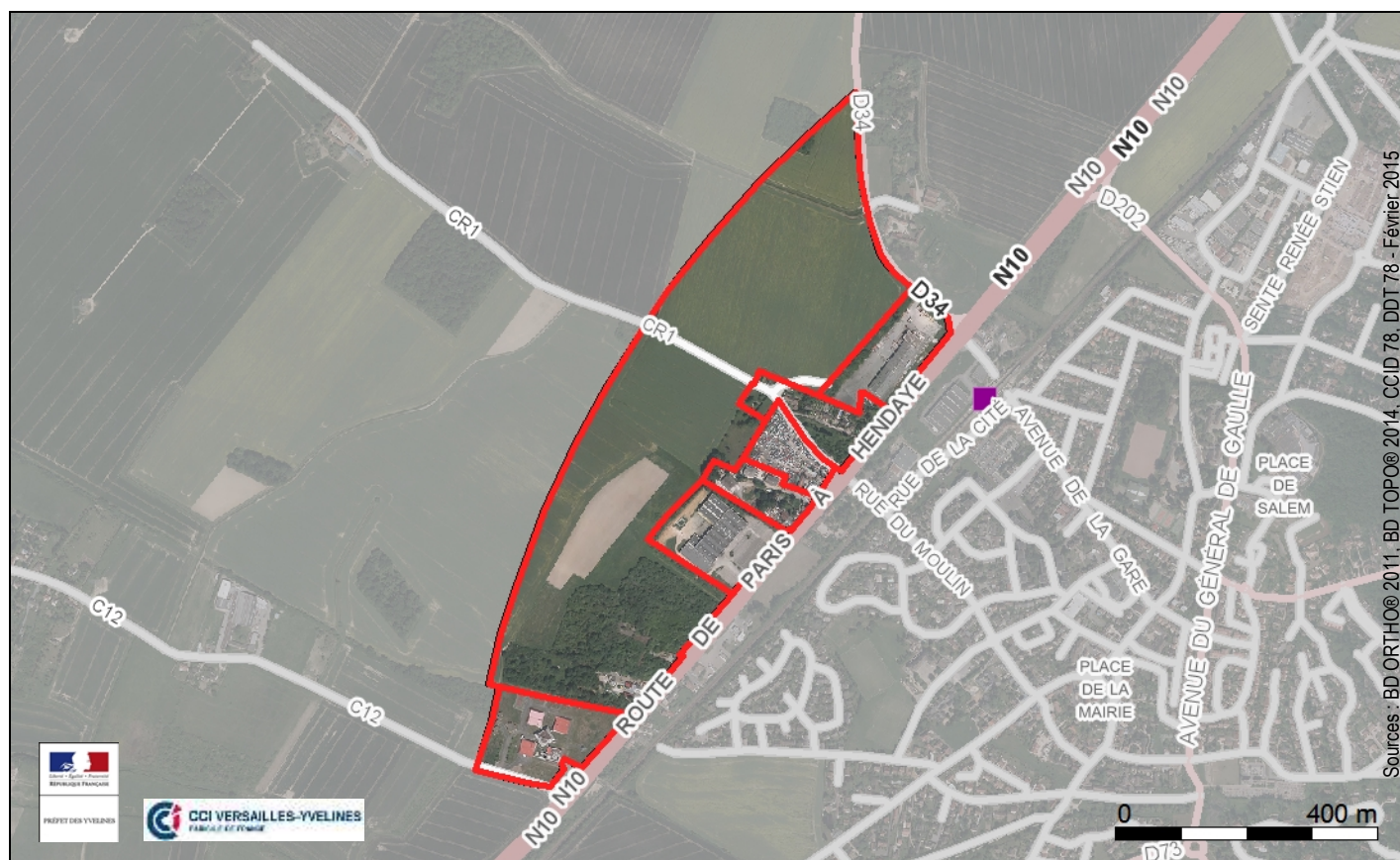


Le Gros Chêne - Les Essarts-le-Roi



- Légende :**
- ZAE
 - Commune
 - POS / PLU
 - Gare

Date de création : NC
 Superficie : 56,10 ha
 Surface bâtie : 4,37 %
 Fibre optique : ZAE raccordée (CG 78 - sept 2014)

Accessibilité (STIF 01/2014) :

- La zone est desservie par la gare des Essarts-le-Roi (Paris Montparnasse)
- La zone est desservie par les lignes de bus 36-15 (CARS PERRIER), 39-27 (S.A.V.A.C.) et 19 et 89 (Veolia Rambouillet)

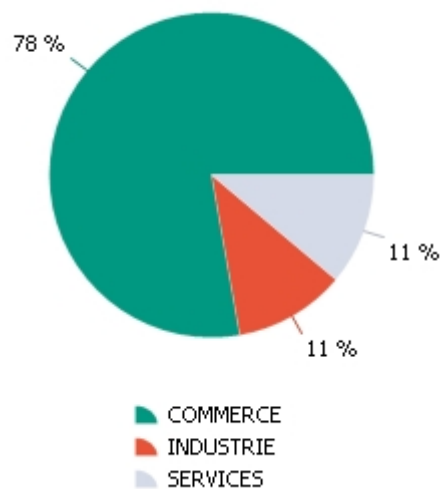
Données réglementaires du POS élaboré / révisé le 07/07/2006 et Révision simplifiée du 29/06/2009

Libellé de zone	Surface en ha	Destination	Hauteur en m	Emprise au sol en %
UI	3,32	Zone d'activités	10	40
UJa	1,69	secteur de UJ	11	50
UI	3,14	Zone d'activités	10	40

Libellé de zone	Surface en ha	Destination	Hauteur en m	Emprise au sol en %
UHa	2,51	secteur de UH	9	20
UI	1,68	Zone d'activités	10	40
UI	3,79	Zone d'activités	10	40
NA	39,92	Zone naturelle urbanisable à terme	NR	NR

9 établissements

Répartition des établissements par secteur d'activités

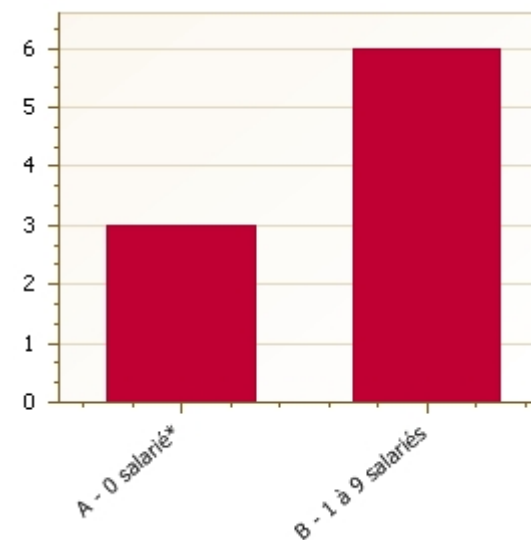


Principaux établissements employeurs :

- POINT P CIMA
- CATECOM
- SOREMA
- SARL STOP AUTO
- AEGA TECHNOLOGIES

30 salariés (estimation)

Répartition des établissements par tranche d'effectifs



* Etablissements dont le personnel est non salarié (structure familiale...), autoentreprise, effectif déclaré à la date de création, domiciliation.

Source : Fichier consulaire CCID 78 au 01/01/14