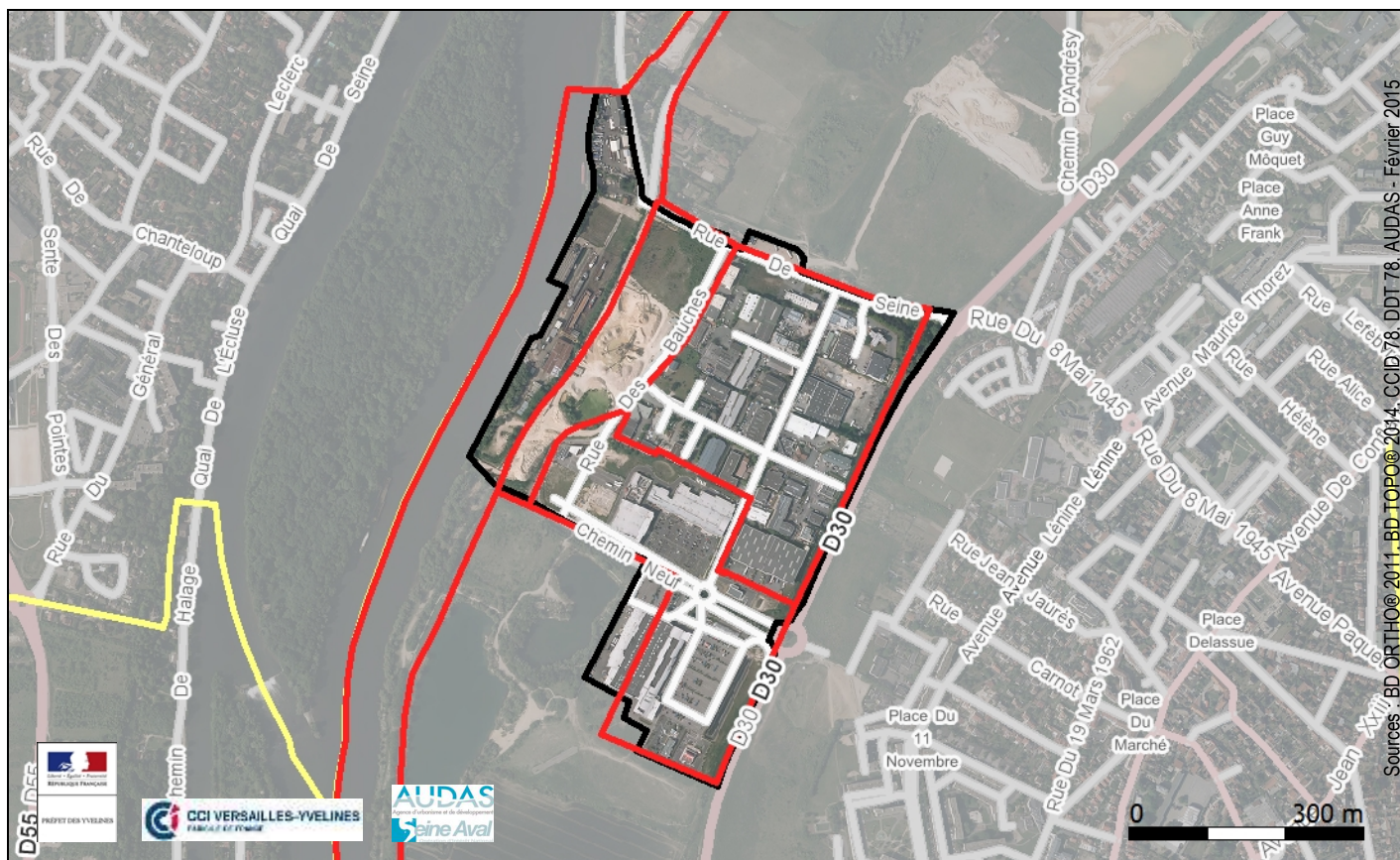


Les Berges de Seine - Achères



- Légende :**
- ZAE
 - Commune
 - POS / PLU
 - Gare

Date de création : NC
 Superficie : 43,02 ha
 Surface bâtie : 18,65 %
 Fibre optique : ZAE desservie (CG 78 - sept 2014)

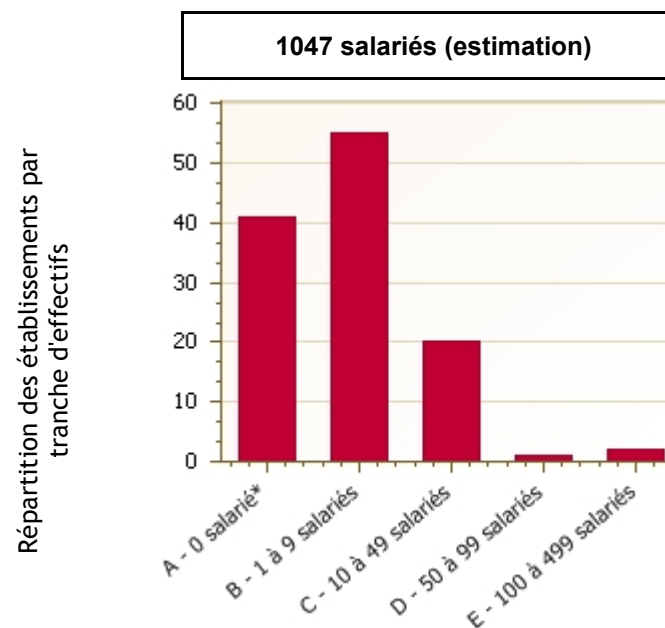
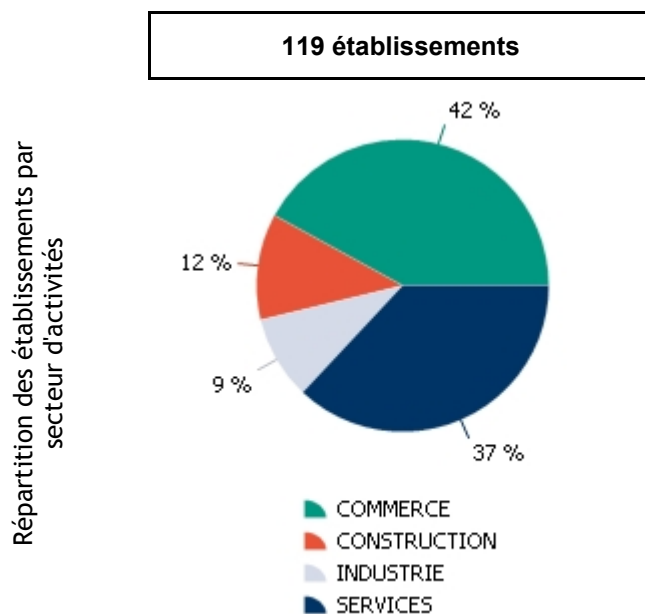
Accessibilité (STIF 01/2014) :

- La zone n'est pas desservie par une gare à moins de 500 m
- La zone est desservie par la ligne de bus A1 (Transdev Ile-de-France Conflans)

Données réglementaires du PLU élaboré / révisé le 27/06/2007 et modification du 13/04/2012

Libellé de zone	Surface en ha	Destination	Hauteur en m	Emprise au sol en %
UX	16,32	Quartiers existants de la plaine à vocation d'activités	15	NR
NP	6,21	Parc urbain	10	20

Libellé de zone	Surface en ha	Destination	Hauteur en m	Emprise au sol en %
AU1	12,62	Habitat+activités industrielles ou artisanales+hébergement hôtelier+commerce+équipements publics d'intérêt collectif	12	NR
NS	30,76	Bords de la Seine	10	20



* Etablissements dont le personnel est non salarié (structure familiale...), autoentreprise, effectif déclaré à la date de création, domiciliation.

Source : Fichier consulaire CCID 78 au 01/01/14

Principaux établissements employeurs :

- CENTRE LECLERC
- EIFFEL GER2I
- GSF GRANDE ARCHE
- MCDONALD'S
- EMC