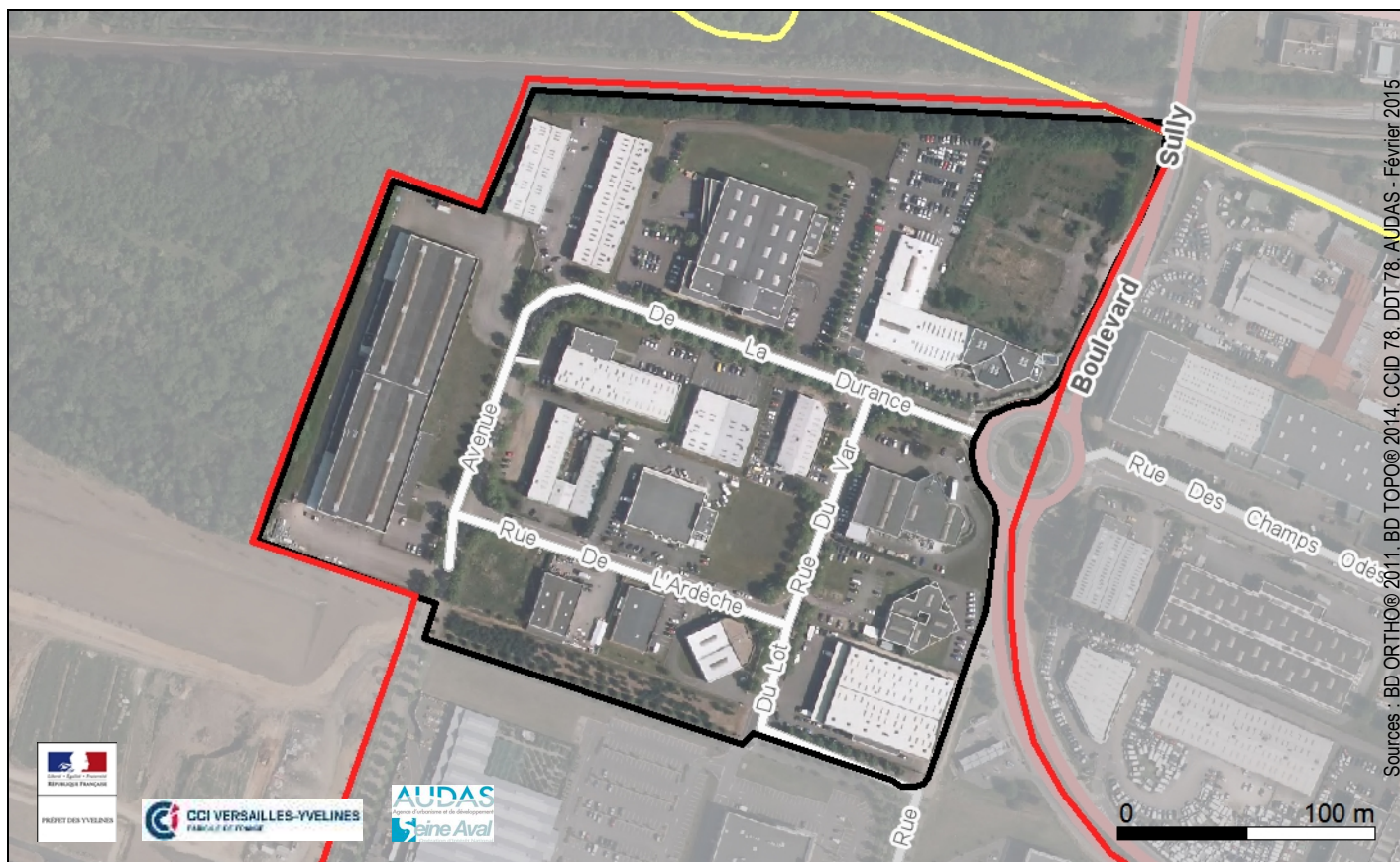


# Buchelay 3000 - Buchelay



- Légende :**
- ZAE
  - Commune
  - POS / PLU
  - Gare

Date de création : 1990  
 Superficie : 11,15 ha  
 Surface bâtie : 24,75 %  
 Fibre optique : ZAE desservie (CG 78 - sept 2014)

Accessibilité (STIF 01/2014) :

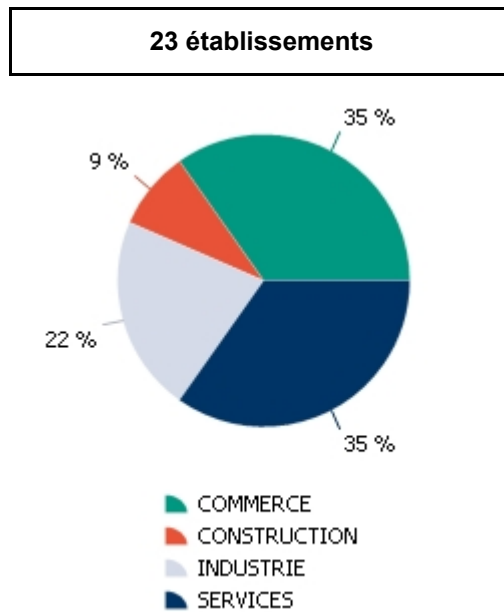
- La zone n'est pas desservie par une gare à moins de 500 m
- La zone est desservie par les lignes de bus 88 (COM'BUS/T.E.L./CSO) et D et Z (TAM)

Sources : BD ORTHO@2011, BD TOPO@2014, CCID 78, DDT 78, AUDAS - Février 2015

Données réglementaires du PLU élaboré / révisé le 12/12/2005 et modification du 13/04/2011

Libellé de zone	Surface en ha	Destination	Hauteur en m	Emprise au sol en %
UJ	47,79	Zone d'activités économiques à vocation de commerce	15	60

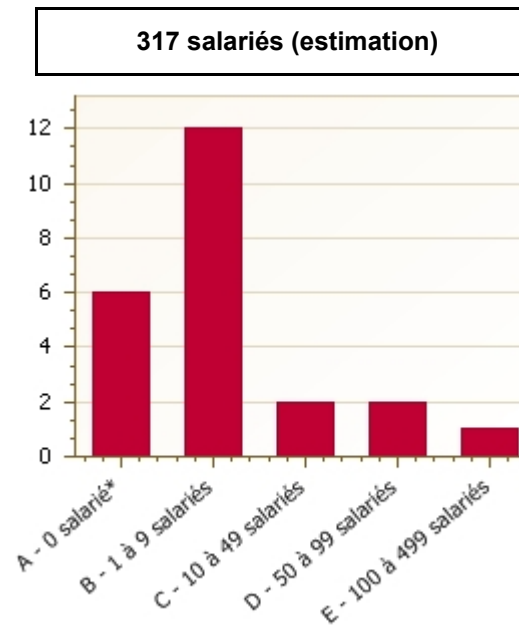
Répartition des établissements par secteur d'activités



Principaux établissements employeurs :

- STE FRANCAISE DE RESTAURATION ET SERVI
- ENT.GENERALE DE PEINTURE VIGNOLA
- LA CONNEXION APPRIVOISEE-MCAD
- LES MOULINS DE MANTES
- CGE DISTRIBUTION

Répartition des établissements par tranche d'effectifs



\* Etablissements dont le personnel est non salarié (structure familiale...), autoentreprise, effectif déclaré à la date de création, domiciliation.

Source : Fichier consulaire CCID 78 au 01/01/14