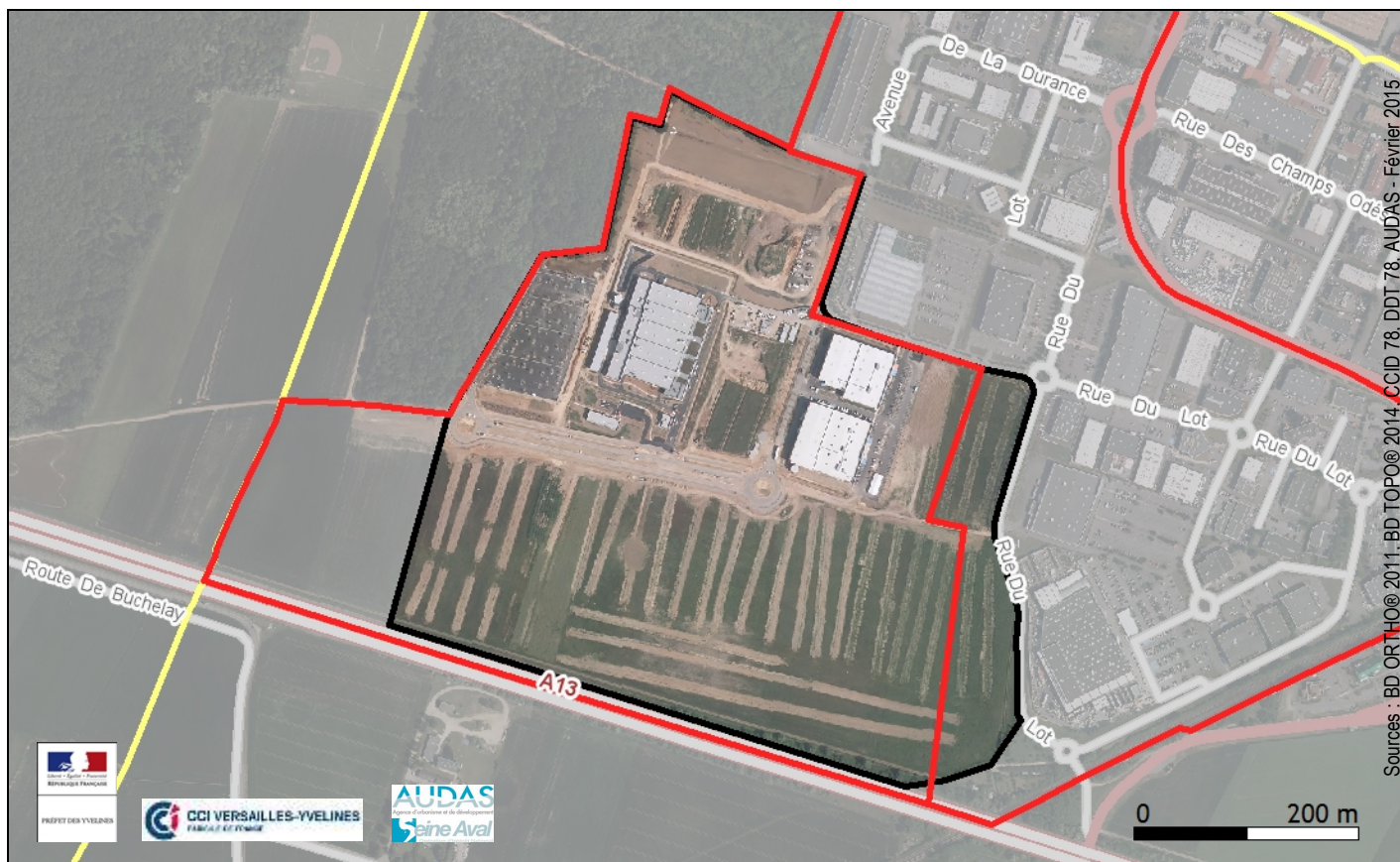


Zone des Graviers - Buchelay



- Légende :**
- ZAE
 - Commune
 - POS / PLU
 - Gare

Date de création : 2009
 Superficie : 39,17 ha
 Surface bâtie : 5,88 %
 Fibre optique : ZAE non raccordée (CG 78 - sept 2014)

Accessibilité (STIF 01/2014) :

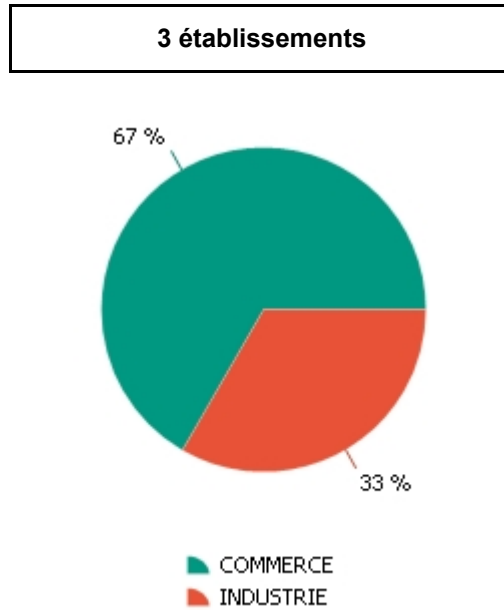
- La zone n'est pas desservie par une gare à moins de 500 m
- La zone est desservie par la ligne de bus Z (TAM)

Sources : BD ORTHO@2011, BD TOPO@2014, CCID 78, DDT 78, AUDAS - Février 2015

Données réglementaires du PLU élaboré / révisé le 12/12/2005 et modification du 13/04/2011

Libellé de zone	Surface en ha	Destination	Hauteur en m	Emprise au sol en %
AUg	41,87	Lotissements et constructions à usage de commerce et d'activités économiques	15	50
UJ	47,79	Zone d'activités économiques à vocation de commerce	15	60

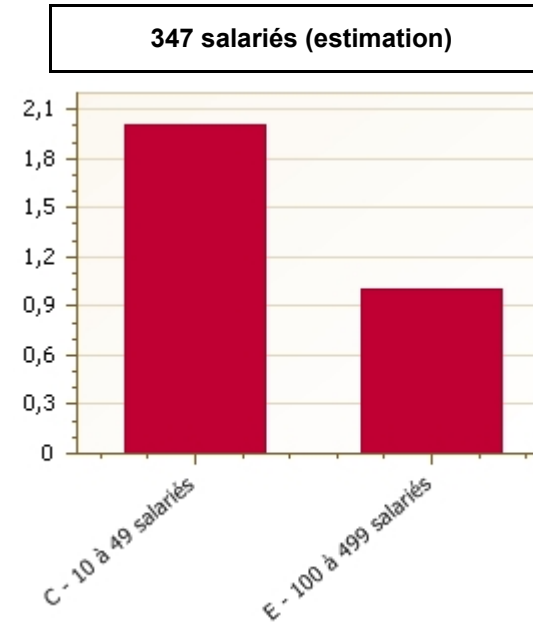
Répartition des établissements par secteur d'activités



Principaux établissements employeurs :

- TURBOMECA
- BUT
- FLY

Répartition des établissements par tranche d'effectifs



* Etablissements dont le personnel est non salarié (structure familiale...), autoentreprise, effectif déclaré à la date de création, domiciliation.

Source : Fichier consulaire CCID 78 au 01/01/14