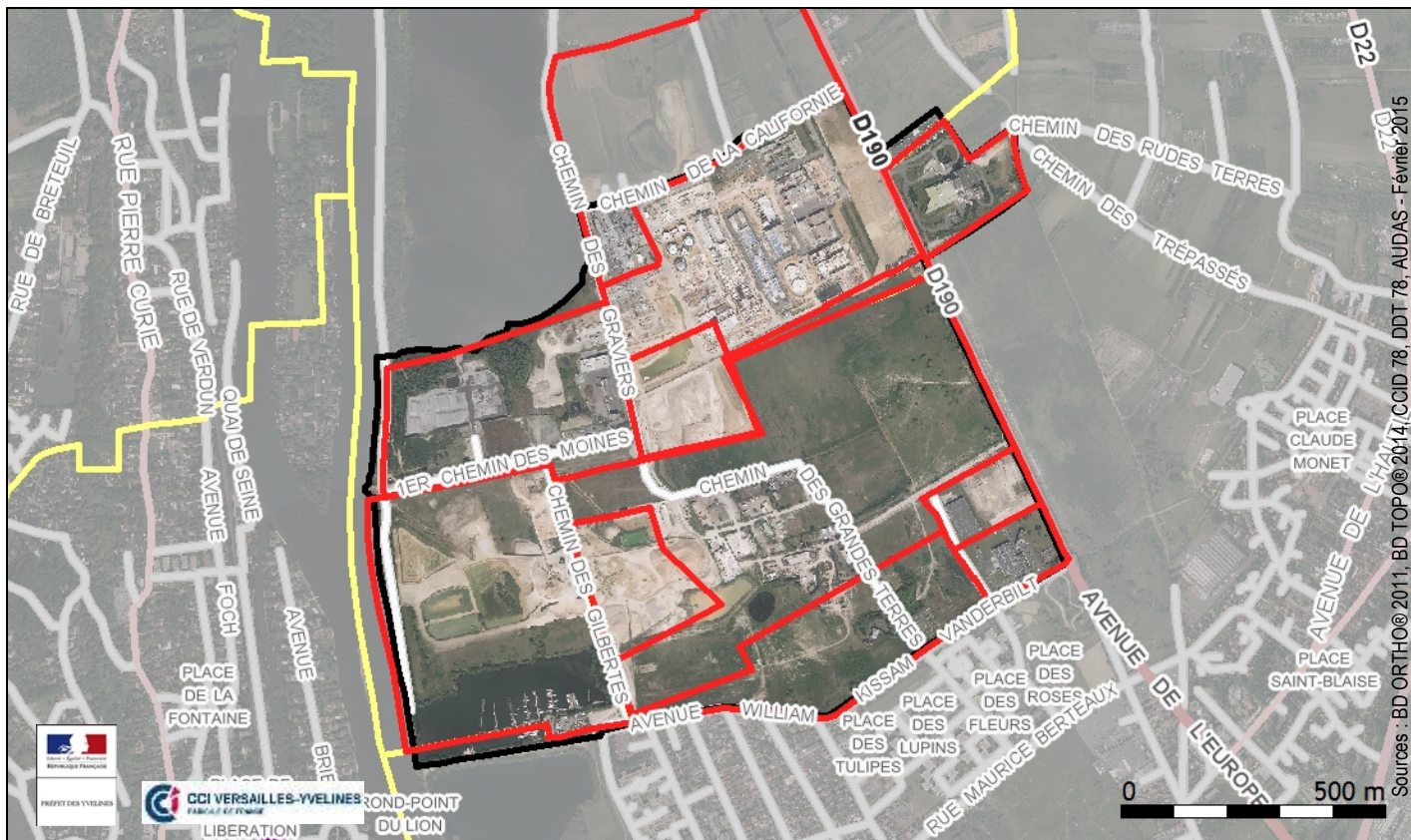


Ecopôle - Carrières-sous-Poissy



Légende :

- ZAE
- Commune
- POS / PLU
- Gare

Date de création : 1986
 Superficie : 195,90 ha
 Surface bâtie : 5,17 %
 Fibre optique : ZAE raccordée (CG 78 - sept 2014)

Accessibilité (STIF 01/2014) :

- La zone est desservie par la gare de Villennes-sur-Seine (Paris Saint-Lazare)
- La zone est desservie par les lignes de bus 3 (Autocars Tourneux) et 1, 2 et 98 (CSO)

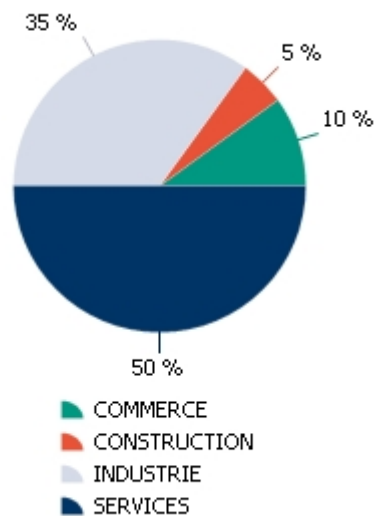
Données réglementaires du PLU élaboré / révisé le 03/11/2005 et Révision simplifiée du 03/06/2014

Libellé de zone	Surface en ha	Destination	Hauteur en m	Emprise au sol en %
NZ	21,76	Zone destinée à accueillir la ZAC Ecopole	17	40
AUEa	7,91	Zone de l'Ecopôle correspondant aux destinations exclusivement industrielles du site, notamment l'ouverture et l'exploitation de carrières du site	15	70
1AUZ	32,42	Zone destinée à accueillir la ZAC Ecopole	15	NR
NZ	27,71	Zone destinée à accueillir la ZAC Ecopole	17	40
UE	6,86	Activités économiques	12	60

Libellé de zone	Surface en ha	Destination	Hauteur en m	Emprise au sol en %
1AUPP	34,21	Zone destinée à accueillir un projet de port	NR	NR
1AU	3,93	Zone à urbaniser à court terme	9	40
AUB	16,37	Zone à urbaniser : quartier à vocation résidentielle mixte du projet Ecopôle Seine Aval	15	NR
1AUZ2	7,47	Zone destinée à accueillir la ZAC Ecopole	15	70
1AUt	3,85	Zone à urbaniser à court terme	9	20
AUE	56,24	Zone correspondant au futur coeur de l'Ecopôle à vocation d'activités couvrant la partie nord du site	15	70

20 établissements

Répartition des établissements par secteur d'activités

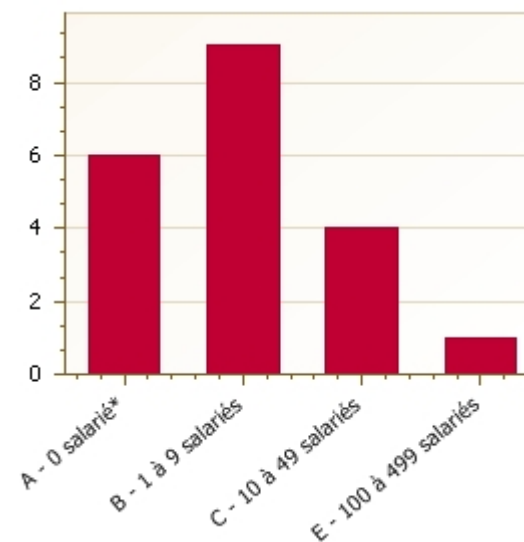


Principaux établissements employeurs :

- GKN DRIVELINE SA
- OTV
- NOVERGIE
- GENERIS
- SARL MECAFONDO

318 salariés (estimation)

Répartition des établissements par tranche d'effectifs



* Etablissements dont le personnel est non salarié (structure familiale...), autoentreprise, effectif déclaré à la date de création, domiciliation.

Source : Fichier consulaire CCID 78 au 01/01/14