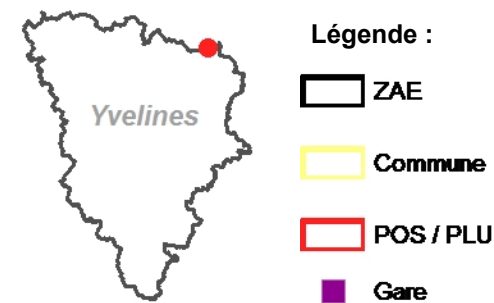
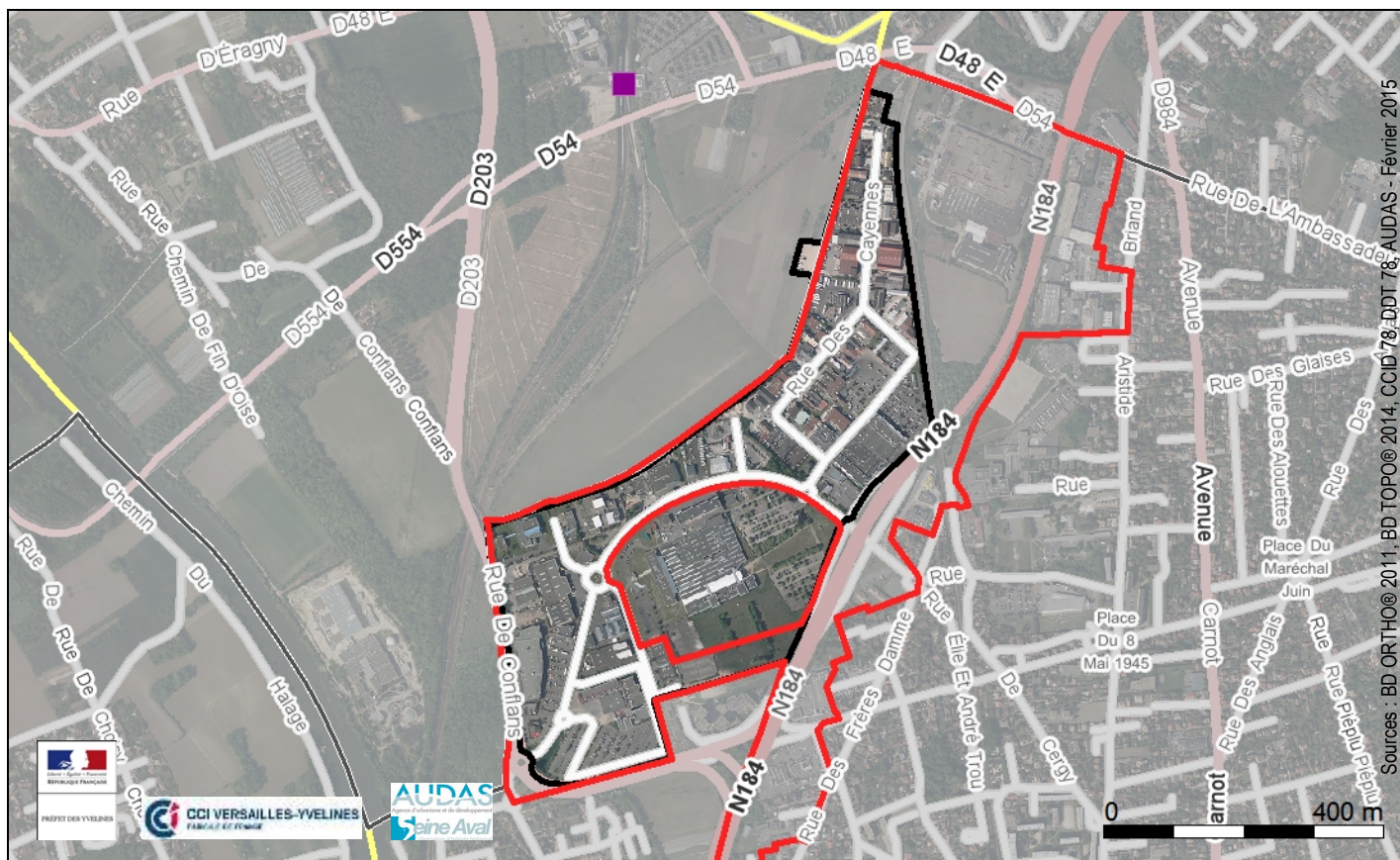


Les Boutries - Conflans-Sainte-Honorine



Date de création : 1982
 Superficie : 44,09 ha
 Surface bâtie : 24,36 %
 Fibre optique : ZAE desservie (CG 78 - sept 2014)

Accessibilité (STIF 01/2014) :

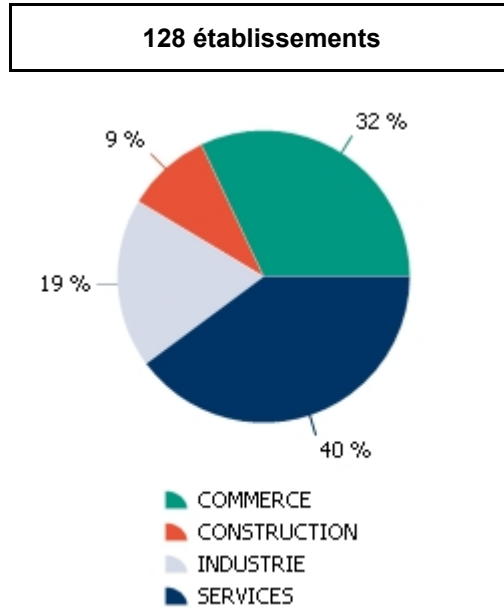
- La zone est desservie par la gare de Neuville Université (RER A, Paris Saint-Lazare)
- La zone est desservie par les lignes de bus 5 (Transdev Ile-de-France Conflans) et 11 et 17 (Transdev Ile-de-France Conflans)

Sources : BD ORTHO© 2011, BD TOPO© 2014, COIG 78, DDT 78, AUDAS - Février 2015

Données réglementaires du PLU élaboré / révisé le 26/03/2012 et modification du 18/11/2013

Libellé de zone	Surface en ha	Destination	Hauteur en m	Emprise au sol en %
UEa	10,39	Industrie + artisanat + entrepôt + bureaux	15	80
UE	67,16	Bureaux + entrepôts + hôtellerie + commerces + artisanat + industries + équipements collectifs	15	80

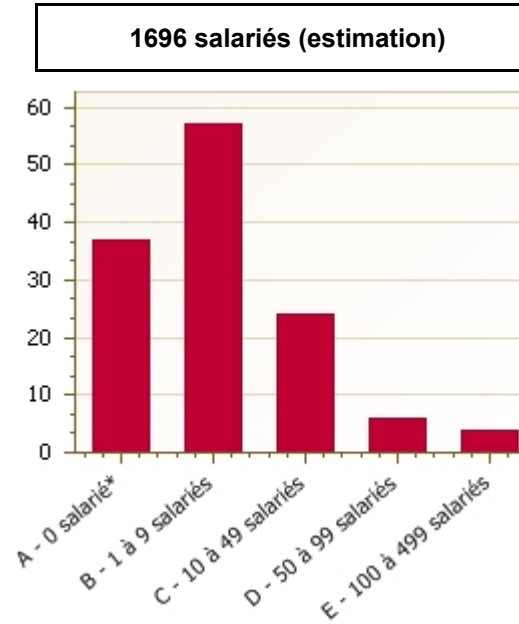
Répartition des établissements par secteur d'activités



Principaux établissements employeurs :

- LECLERC
- VEOLIA TRANSPORT
- SEPUR
- TMB
- MARCHAL TECHNOLOGIES

Répartition des établissements par tranche d'effectifs



* Etablissements dont le personnel est non salarié (structure familiale...), autoentreprise, effectif déclaré à la date de création, domiciliation.

Source : Fichier consulaire CCID 78 au 01/01/14