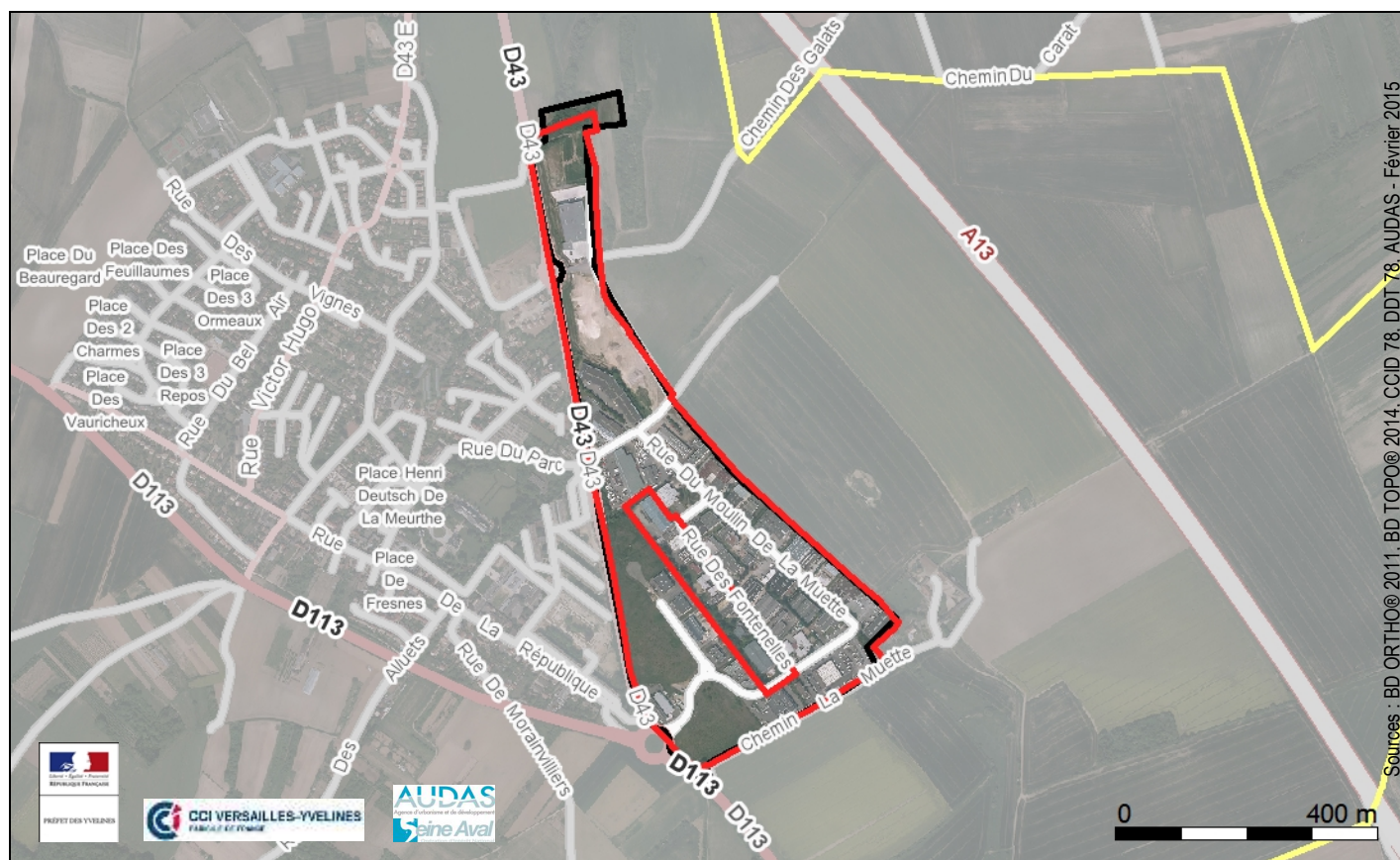


Le Petit Parc - Ecquevilly



- Légende :**
- ZAE
 - Commune
 - POS / PLU
 - Gare

Date de création : 1993
 Superficie : 34,92 ha
 Surface bâtie : 20,19 %
 Fibre optique : ZAE raccordée (CG 78 - sept 2014)

Accessibilité (STIF 01/2014) :

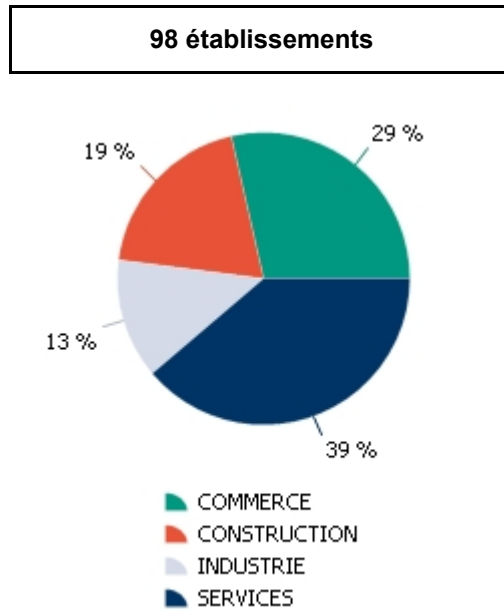
- La zone n'est pas desservie par une gare à moins de 500 m
- La zone est desservie par les lignes de bus 22 et 502 (Autocars Tourneux), 21 (CSO) et 12, 13, 21, Express 19 (Veolia Ecquevilly)

Sources : BD ORTHO© 2011, BD TOPO© 2014, CCID 78, DDT 78, AUDAS - Février 2015

Données réglementaires du PLU élaboré / révisé le 11/07/2013 et révision du 11/07/2013

| Libellé de zone | Surface en ha | Destination | Hauteur en m | Emprise au sol en % |
|-----------------|---------------|--|--------------|---------------------|
| UJa | 3,40 | Zone destinée à recevoir des activités économiques | 11 | 60 |
| UJ | 31,46 | Zone destinée à recevoir des activités économiques | 11 | 50 |

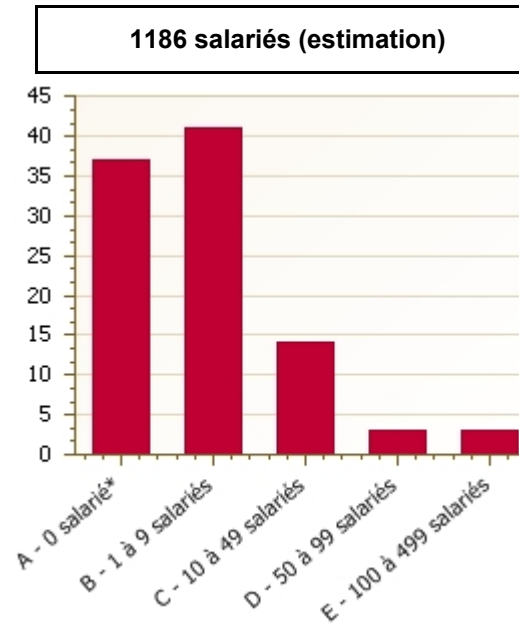
Répartition des établissements par secteur d'activités



Principaux établissements employeurs :

- SEGI
- SEVIA
- E.A.V.
- SURGARD
- PROTECTION ALARME FRANCAISE

Répartition des établissements par tranche d'effectifs



* Etablissements dont le personnel est non salarié (structure familiale...), autoentreprise, effectif déclaré à la date de création, domiciliation.

Source : Fichier consulaire CCID 78 au 01/01/14