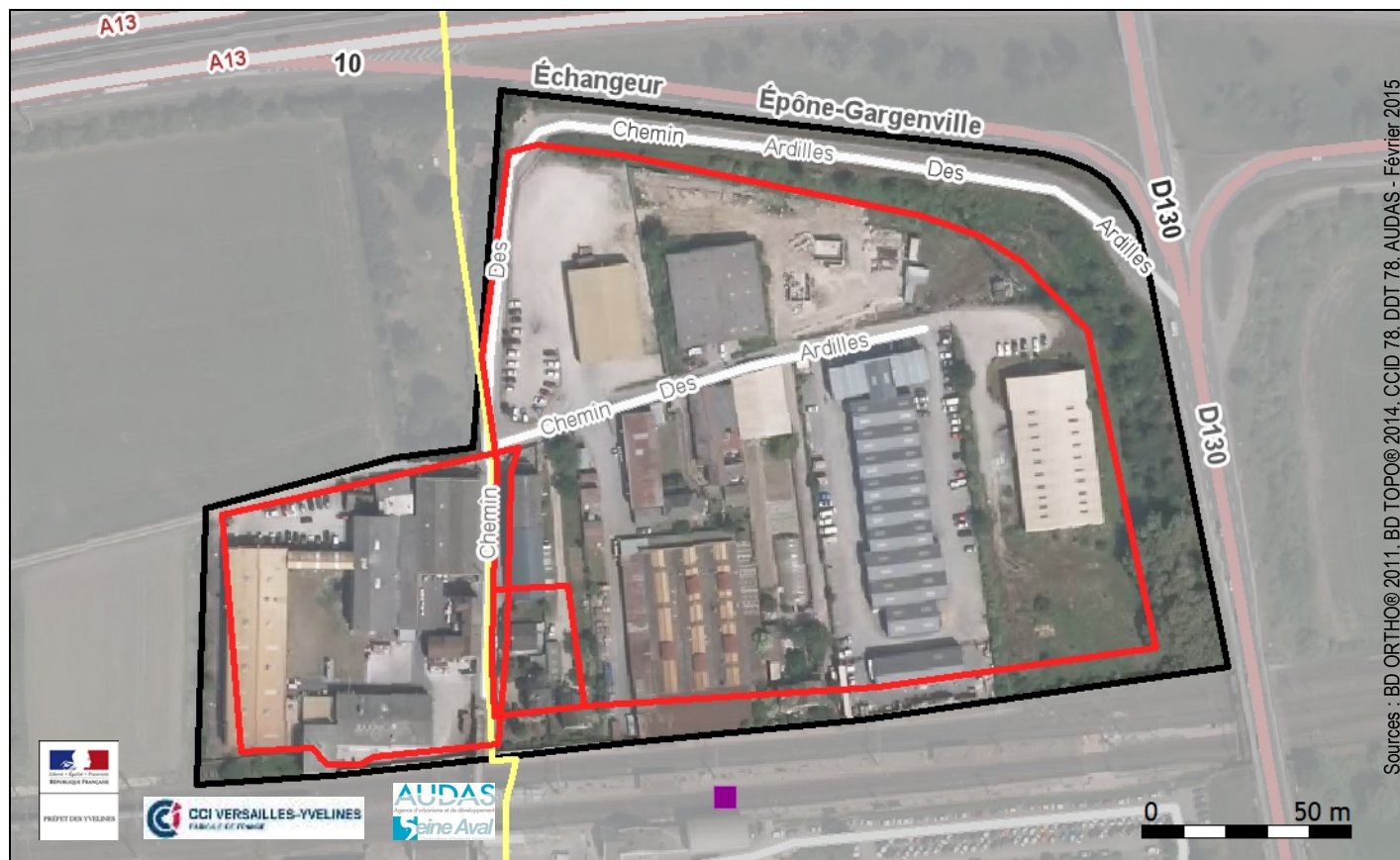


Les Ardilles - Épône



Légende :

- ZAE
- Commune
- POS / PLU
- Gare

Date de création : 1969
 Superficie : 5,05 ha
 Surface bâtie : 27,78 %
 Fibre optique : ZAE raccordée (CG 78 - sept 2014)

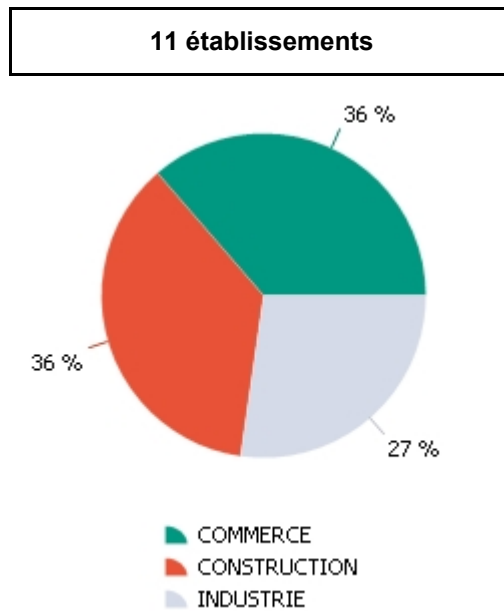
Accessibilité (STIF 01/2014) :

- La zone est desservie par la gare d'Épône-Mézières (Paris Montparnasse, Paris Saint-Lazare)
- La zone est desservie par les lignes de bus 81 et 82 (COM'BUS), 88 (COM'BUS/T.E.L./CSO), 501 (Transdev Ile-de-France Houdan) et 9 et 10 (Veolia Ecquevilly)

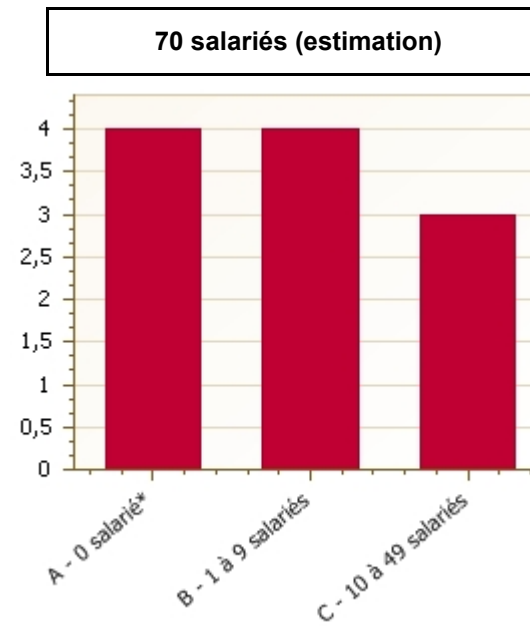
Données réglementaires du POS élaboré / révisé le 05/07/1984 et modification du 30/03/2006

Libellé de zone	Surface en ha	Destination	Hauteur en m	Emprise au sol en %
UG	0,11	Zone d'habitations basses implantées isolément, en bandes ou groupées	R+1+CA	40
UZ	0,77	Zone d'activités liée à la gare	12	50
UJ	3,00	Zone d'activités	12	70

Répartition des établissements par secteur d'activités



Répartition des établissements par tranche d'effectifs



* Etablissements dont le personnel est non salarié (structure familiale...), autoentreprise, effectif déclaré à la date de création, domiciliation.

Source : Fichier consulaire CCID 78 au 01/01/14

Principaux établissements employeurs :

- PARFUMS SUR MESURE
- SOBAT
- COSTET
- COSTET DECORATION
- PRO DETEC