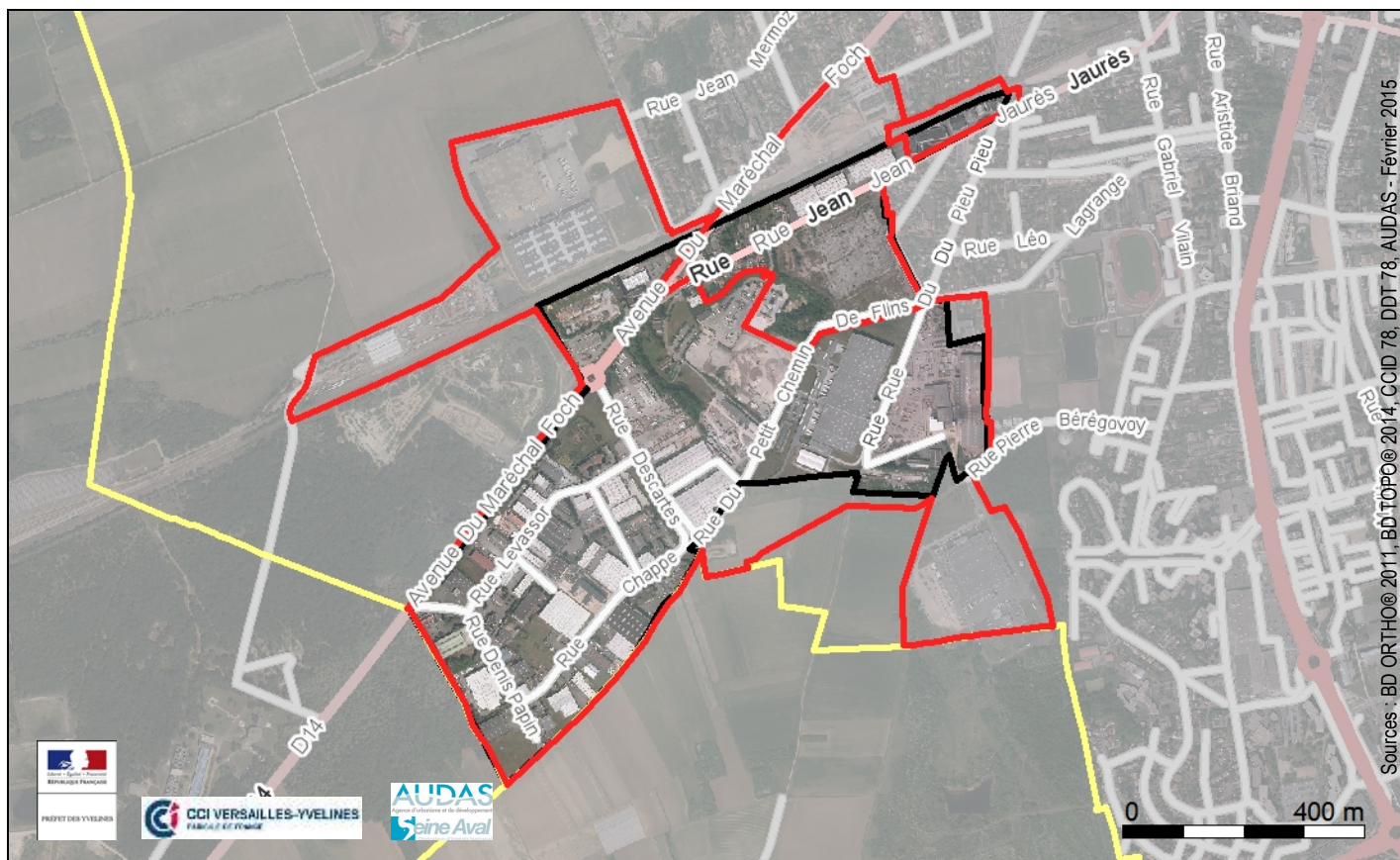


Les Garennes - Les Mureaux



- Légende :**
- ZAE
 - Commune
 - POS / PLU
 - Gare

Date de création : 1984
 Superficie : 78,80 ha
 Surface bâtie : 20,58 %
 Fibre optique : ZAE desservie (CG 78 - sept 2014)

Accessibilité (STIF 01/2014) :

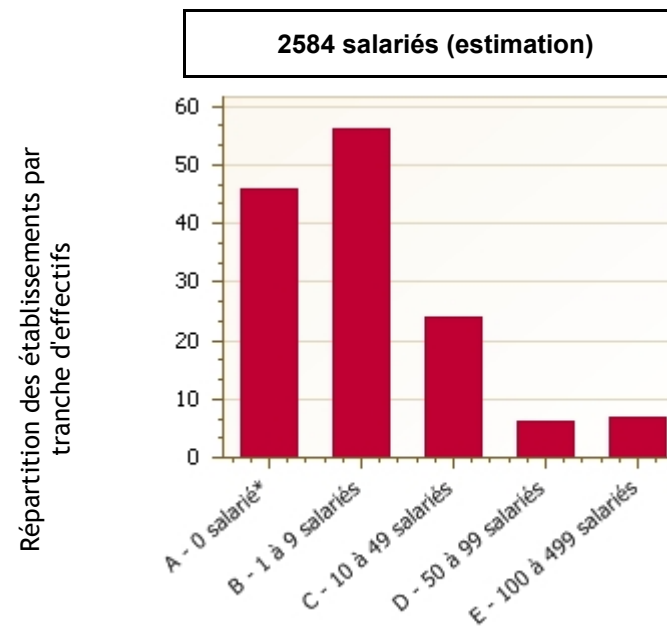
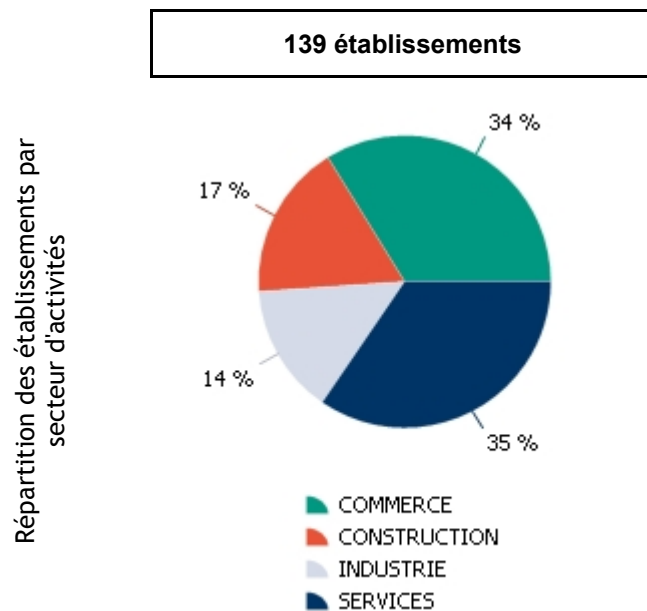
- La zone n'est pas desservie par une gare à moins de 500 m
- La zone est desservie par les lignes de bus 5, 6, 21, 34 (Veolia Ecquevilly)

Sources : BD ORTHO@2011, BD TÔPO@2014, CCID 78, DDT 78, AUDAS - Février 2015

Données réglementaires du PLU élaboré / révisé le 04/07/2013 et révision du 04/07/2013

Libellé de zone	Surface en ha	Destination	Hauteur en m	Emprise au sol en %
UBf	19,19	Habitat + activités commerciales + artisanales + services + bureaux + équipements	16	80
UB	2,10	Habitat+ activités commerciales et artisanales + services + bureaux+ équipements	12	60

Libellé de zone	Surface en ha	Destination	Hauteur en m	Emprise au sol en %
UE	99,27	Activités économiques de type industrie, logistique, artisanat, bureaux, tertiaire et services	15	80



* Etablissements dont le personnel est non salarié (structure familiale...), autoentreprise, effectif déclaré à la date de création, domiciliation.

Source : Fichier consulaire CCID 78 au 01/01/14

Principaux établissements employeurs :

- OPTIONS
- CIMLEC INDUSTRIE
- RLD 2
- INEO TERTIAIRE IDF
- SATREM - CLF SATREM