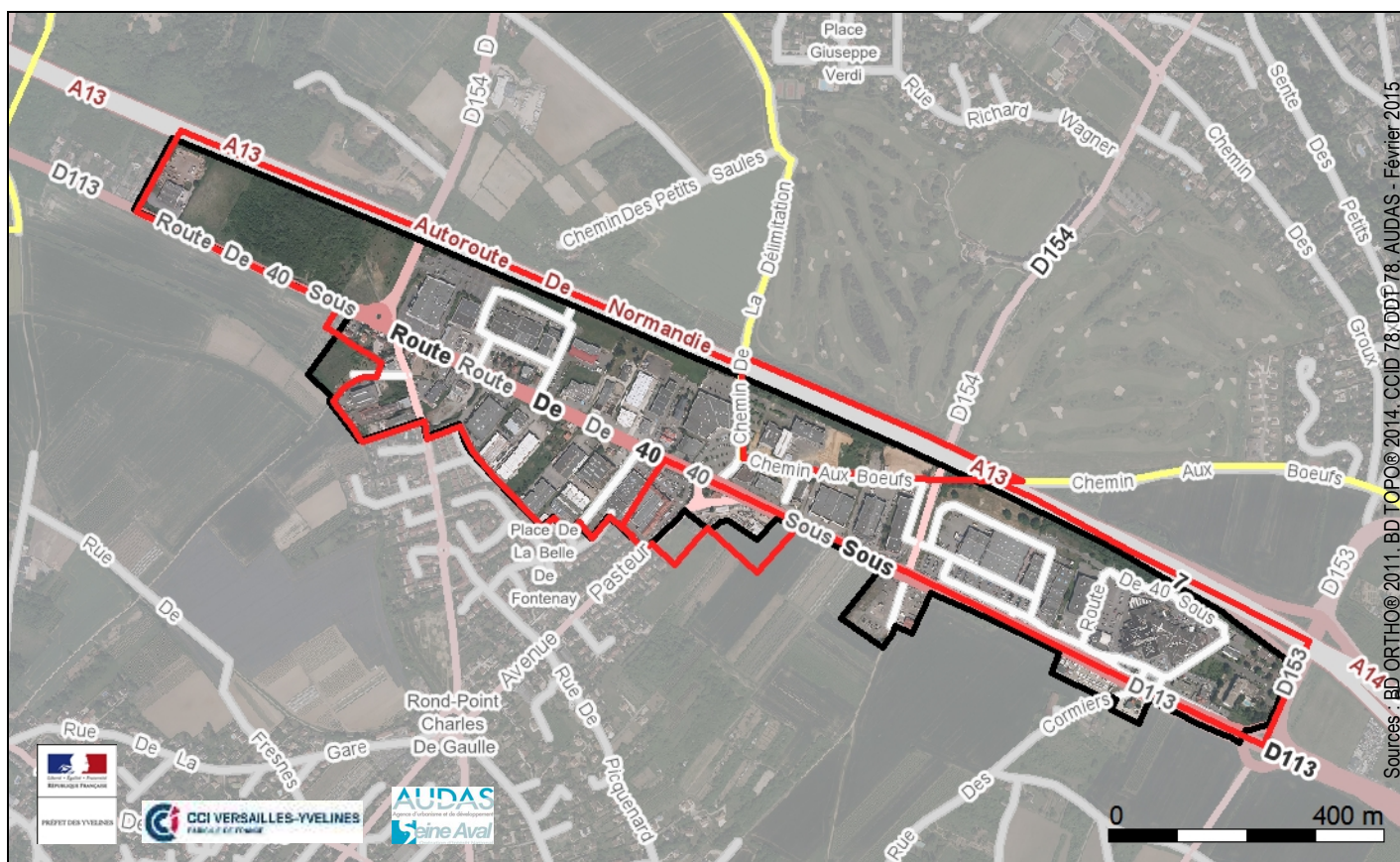


Les 40 Sous - Orgeval



- Légende :**
- ZAE
 - Commune
 - POS / PLU
 - Gare

Date de création : 1975
 Superficie : 64,88 ha
 Surface bâtie : 18,47 %
 Fibre optique : ZAE raccordée (CG 78 - sept 2014)

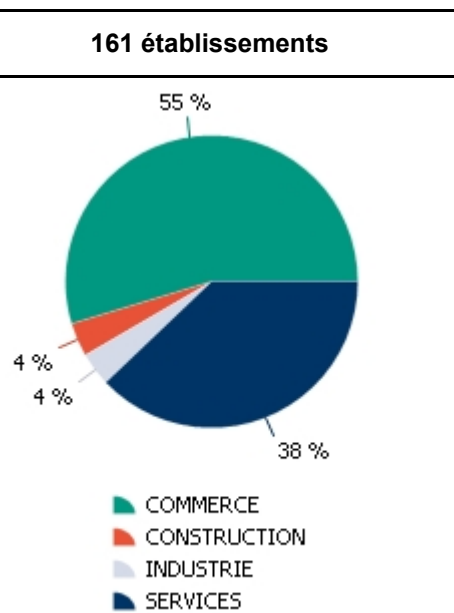
Accessibilité (STIF 01/2014) :

- La zone n'est pas desservie par une gare à moins de 500 m
- La zone est desservie par les lignes de bus 22 et 502 (Autocars Tourneux), 20, 21 et 50 Poissy (CSO), Express A14 Verneuil Orgeval (DSP A14), 100 (Mobilien 78) et 14 et Express 19 (Veolia Ecquevilly)

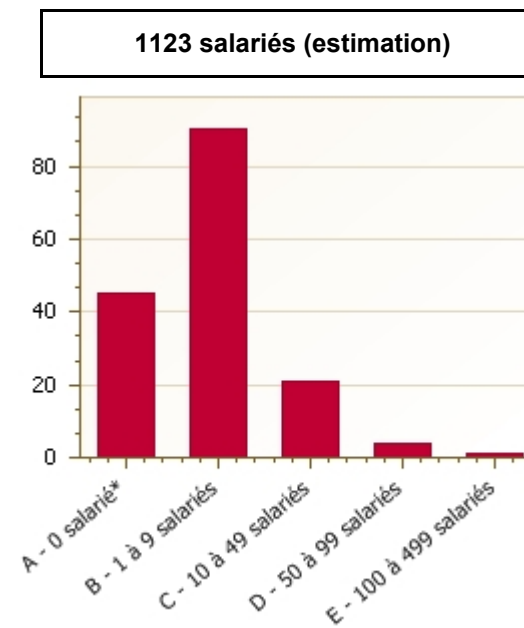
Données réglementaires du PLU élaboré / révisé le 21/03/2011 et mise à Jour du 18/06/2014

Libellé de zone	Surface en ha	Destination	Hauteur en m	Emprise au sol en %
UIE	3,76	Secteur de UI (constructions plus groupées)	12.5	NR
UI	58,34	Zone destinée à recevoir des activités économiques	12.5	50
UEb	6,00	Tous types d'activités	12	50

Répartition des établissements par secteur d'activités



Répartition des établissements par tranche d'effectifs



* Etablissements dont le personnel est non salarié (structure familiale...), autoentreprise, effectif déclaré à la date de création, domiciliation.

Source : Fichier consulaire CCID 78 au 01/01/14

Principaux établissements employeurs :

- CONFORAMA FRANCE
- BRICORAMA FRANCE
- BOULANGER
- UNIVERS DU LIVRE LE CERCLE
- KINNARPS SA