

Accélérateur de croissance : La CCI Paris Ile-de-France aux côtés des entreprises

Résultats d'enquête - mars 2019

LA CCI PARIS ILE-DE-FRANCE VUE PAR LES ENTREPRISES

78% des chefs d'entreprise recommandent fortement les services de la CCI Paris Ile-de-France (77% en 2018)



71%

ont pu concrétiser leurs projets un an après l'accompagnement de la CCI Paris Ile-de-France

(72% en 2018)



92%

sont très satisfaits ou satisfaits des actions et prestations réalisées par la CCI Paris Ile-de-France

(87% en 2018)



75%

ont suivi totalement ou en grande partie les recommandations émises par la CCI Paris Ile-de-France

(74% en 2018)

1 an après l'accompagnement par la CCI Paris Ile-de-France

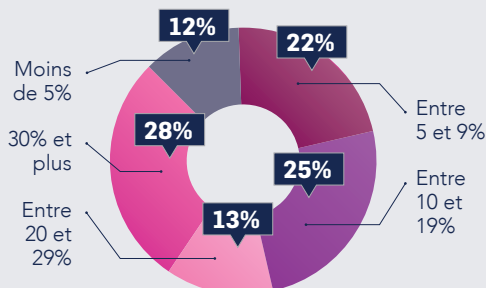


61%

ont vu leur chiffre d'affaires augmenter

(52% en 2018)

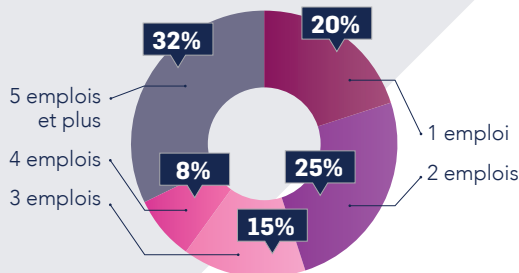
TRANCHES D'AUGMENTATION DU CHIFFRE D'AFFAIRES



55%

ont recruté pour soutenir leur développement

(53% en 2018)



PRINCIPAUX PROFILS RECRUTÉS*



76%
Production et R&D



38%
Commerciaux



27%
Administratif



54%

ont réalisé des investissements

(48% en 2018)

PRINCIPAUX INVESTISSEMENTS RÉALISÉS*



46%
Outils de production



25%
R&D/
Innovation



14%
Immobilier



5%
Besoin en fonds de roulement

* Plusieurs réponses possibles

Les 8 principales qualités de la CCI Paris Ile-de-France reconnues par les entreprises



#1

Ecoute et compréhension des besoins des entreprises



#2

Professionnalisme des collaborateurs



#3

Connaissance de l'entreprise



#4

Maîtrise de l'information économique et réglementaire



#5

Facilitateur dans la mise en relation



#6

Capacité à fédérer différents acteurs



#7

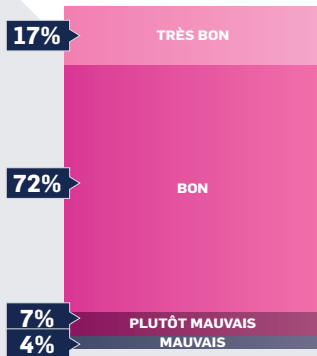
Rapport qualité/prix



#8

Connaissance de l'écosystème

89% estiment que l'état de santé de leur entreprise est très bon ou bon (85% en 2018)

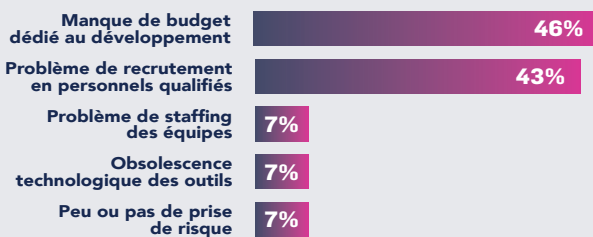


87% des entreprises accompagnées par la CCI Paris Ile-de-France sont optimistes voire très optimistes quant à leur développement en 2019

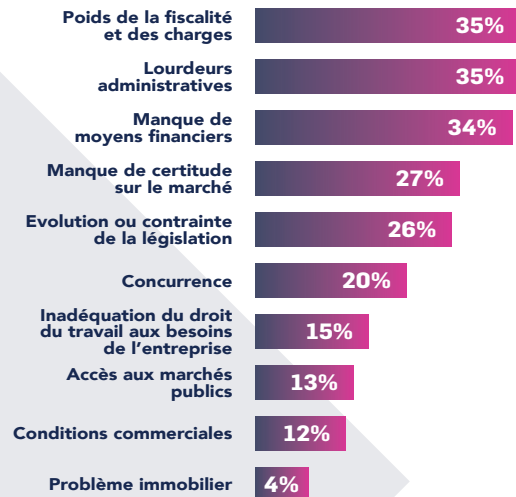
42% déclarent que l'accompagnement de la CCI Paris Ile-de-France a été, d'ores et déjà, significatif ou déterminant dans leur développement

45% des entreprises ont rencontré des freins dans leur développement (50% en 2018)

56% ont rencontré des freins internes* (57% en 2018)



72% ont rencontré des freins externes* (78% en 2018)



* Plusieurs réponses possibles

Résultats de l'enquête administrée par téléphone par un organisme de sondage indépendant, en mars 2019 auprès d'un échantillon de 702 entreprises accompagnées par la CCI Paris Ile-de-France du 1^{er} août 2017 au 31 juillet 2018 dans leur projet de développement



PROFIL DES ENTREPRISES INTERROGÉES

