

Croissance à l'international : La CCI Paris Ile-de-France aux côtés des entreprises

Résultats d'enquête - octobre 2018

56% des chefs d'entreprise déclarent recommander fortement les services de la CCI Paris Ile-de-France



53%

ont pu concrétiser leurs projets un an après l'accompagnement de la CCI Paris Ile-de-France



89%

sont très satisfaits ou satisfaits des actions et prestations réalisées par la CCI Paris Ile-de-France



74%

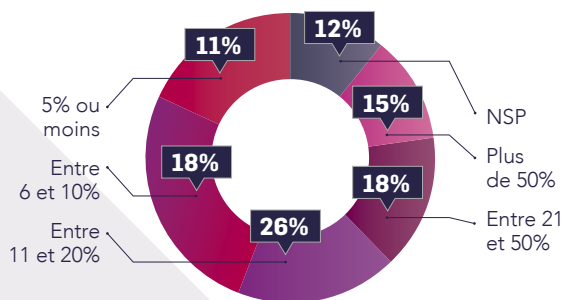
ont suivi totalement ou en grande partie les recommandations émises par la CCI Paris Ile-de-France



52%

ont vu leur chiffre d'affaires à l'export augmenter

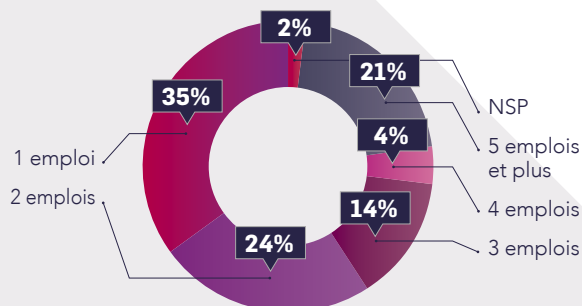
RÉPARTITION DES ENTREPRISES PAR TRANCHES D'AUGMENTATION DU CHIFFRE D'AFFAIRES



39%

ont recruté dans le cadre du développement de leur activité à l'export

RÉPARTITION DES ENTREPRISES PAR TRANCHES D'EMPLOIS CRÉÉS



PRINCIPAUX PROFILS RECRUTÉS*



57%

Commerciaux



49%

Production et R&D



23%

Administratif

PRINCIPAUX INVESTISSEMENTS RÉALISÉS*



55%

ont réalisé des investissements



44%

R&D/
Innovation



38%

Besoin en
fonds de
roulement



20%

Immobilier



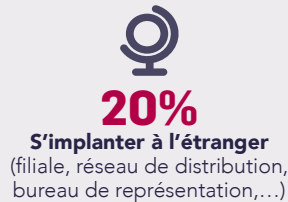
18%

Outils de
production

* Plusieurs réponses possibles



Principaux objectifs des entreprises pour leur développement à l'international*

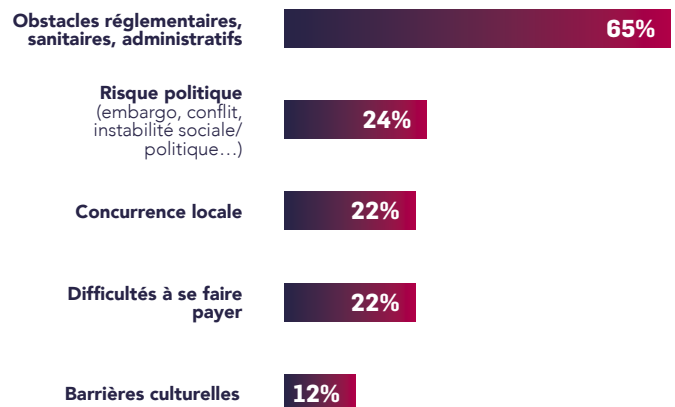


59% des entreprises ont rencontré des freins dans leur développement à l'international

47% ont rencontré des freins internes*

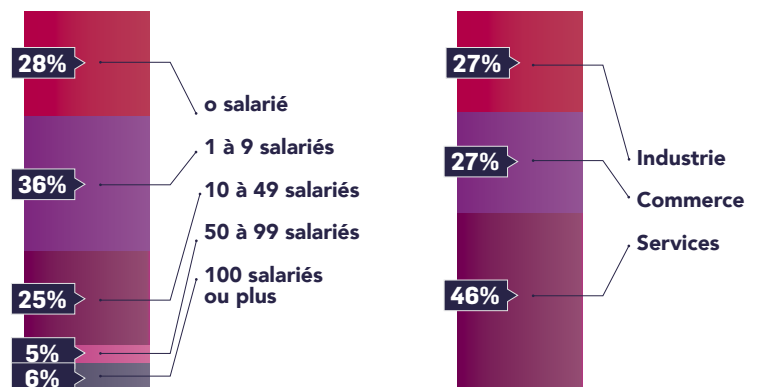


73% ont rencontré des freins externes*



Résultats de l'enquête administrée par téléphone, par un organisme de sondage indépendant, en octobre 2018 auprès d'un panel de 500 entreprises accompagnées par la CCI Paris Ile-de-France en 2017 dans leur projet de développement à l'international

PROFIL DES ENTREPRISES INTERROGÉES



* Plusieurs réponses possibles