

CCINFO

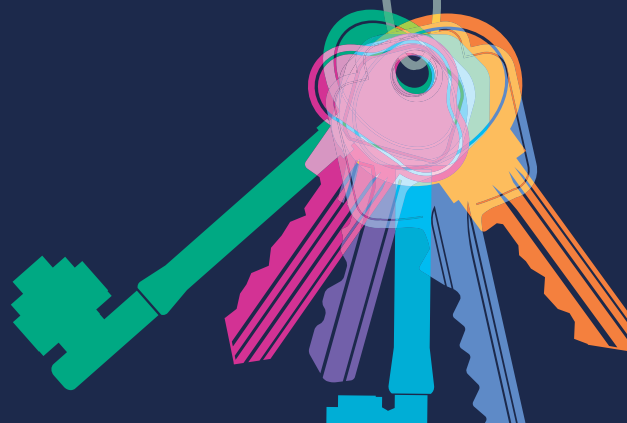
94



CCI VAL-DE-MARNE
PARIS ILE-DE-FRANCE

L'actualité de votre
CCI départementale

Décembre 2018
7



S'implanter dans le Val-de-Marne, c'est possible avec la CCI !

Besoin de vous implanter ou développer votre activité dans le Val-de-Marne ? Votre CCI vous ouvre son réseau de partenaires et vous informe sur les différentes solutions d'hébergement. Le département présente de nombreux atouts pour attirer vos clients, vos fournisseurs et vos futurs collaborateurs.

Trouver des locaux dans le Val-de-Marne, oui mais... comment orienter ma recherche ? Pour répondre à ce besoin exprimé à la fois par les créateurs et les entreprises en développement désireuses de s'agrandir, la CCI propose un service d'information et de mise en relation avec les interlocuteurs territoriaux.

Concrètement, la recherche du dirigeant peut porter sur des locaux commerciaux, des bureaux, des entrepôts, des ateliers d'activité, du coworking... Le tout accompagné de critères de sélection très précis en rapport avec les exigences de son activité.

Votre interlocuteur à la CCI Val-de-Marne recense avec vous les critères-clés de votre recherche. Quelles sont les spécificités de votre activité ? Quelle est votre zone de chalandise ? Quels sont vos besoins en surface et parking ? Quelle proximité avec les accès routiers ? Comment se déplacent vos clients, fournisseurs, salariés ? Les transports en commun sont-ils importants ? Etc.

Vient ensuite la question du budget et de l'usage. Avez-vous besoin de locaux à plein temps ? Souhaitez-vous acheter ou louer ? Avez-vous vérifié que votre budget correspond à l'offre du marché ?

Après ce diagnostic, votre recherche sera diffusée à une série de partenaires. Parmi eux, les Etablissements Publics Territoriaux : Paris Est Marne&Bois, Grand Paris Sud Est Avenir et Grand Orly Seine Bièvre, mais aussi les mairies locales.

La CCI est également en contact avec d'autres acteurs tels que Sogaris, Icade, ADP immo, Sofibus, les gestionnaires des parcs d'activités... Autant d'interlocuteurs susceptibles de proposer des offres pertinentes dans des équipements existants ou des programmes à venir.

Pour les créateurs, les pépinières d'entreprises apportent aussi des solutions d'hébergement, notamment les pépinières gérées par la CCI : Rungis&co et Villejuif Bio Park. Enfin, les espaces de coworking se multiplient dans le Val-de-Marne et l'Openspot94-Les Digiteurs permet d'accueillir sur le site de Créteil les créateurs et salariés d'entreprises à la recherche de solutions nomades.

Contact : ewallerand@cci-paris-idf.fr

0 820 012 112 Service 0,12 € / min + prix appel

cci94-idf.fr



NOS MAIRES BÂTISSEURS !

Je suis souvent en relation avec les maires du Val-de-Marne pour élaborer des programmes collaboratifs au bénéfice de nos commerçants par exemple. Et je suis toujours frappé par leur engagement à bâtir, développer de nouveaux projets pour construire l'avenir de leur cité.

Selon les projets, ils conjuguent leurs efforts avec l'Etat et les propriétaires fonciers via un contrat d'intérêt national comme dans le cadre de la VDO, Bercy-Charenton ou la Vallée scientifique de la Bièvre. Avec les EPA, les maires et l'Etat fondent de nouvelles dynamiques d'aménagement comme à Vitry-Ardoines ou le triangle Nord de l'Echat.

Les maires ont également pris la mesure de la dynamique des appels à projets de la MGP « Inventons la Métropole du Grand Paris », avec de très nombreux dossiers déposés comme à Alforville, Villiers, Cachan ou Sucy.

Enfin, certains maires ont décidé de s'engager avec leurs partenaires dans un développement de projets économiques structurants et de ZAC : Chevilly, Bry, Fontenay, Ivry, Vitry, Villejuif... Je ne peux pas tous les citer, mais je veux saluer cette démarche de bâtisseur qui participe au développement de leur ville, et plus largement de notre métropole régionale. Ils savent qu'ils peuvent compter sur le soutien de la CCI !

Gérard Delmas
Président de la CCI Val-de-Marne

Villejuif Bio Park

La CCI Val-de-Marne est le partenaire d'acteurs du territoire pour développer les filières d'excellence du département comme l'agroalimentaire et la santé.

En 2011, la CCI Val-de-Marne et la SADEV94 se sont associées pour ouvrir Villejuif Bio Park, pépinière d'entreprises/hôtel d'activités dédié aux entreprises du secteur de la santé et des biotechnologies.

Situé au cœur des grands sites de recherche et de la santé du Val-de-Marne, Villejuif Bio Park constitue la première pierre du biocluster Cancer Campus® et se situe à proximité immédiate de la ZAC Campus Grand Parc, futur pôle d'excellence au service de la santé.

Villejuif Bio Park, c'est :

- **37 entreprises accueillies** depuis l'ouverture
- **95 %** de taux d'occupation
- **14 entreprises** hébergées
- **170 emplois**



- 32 % de Biotech, 39 % de Medtech et 29 % d'activités de services et produits en santé
- **50 %** des entreprises travaillent sur des **applications en oncologie**
- **7 500 m²** de surface totale
- 5 300 m² de **surfaces locatives** privées
- 50 m² d'espaces de **coworking**

La CCI accompagne les entreprises de la filière santé en favorisant leur intégration dans un écosystème dynamique et innovant, le développement de leur business et de leur réseau professionnel au travers de Villejuif Bio Park.

Contact : vmarillat@cci-paris-idf.fr

Do you Playmobil ?

Dans le cadre du programme Commerce Academy, cofinancé par le FSE, la CCI Val-de-Marne a accompagné PLAYMOBIL FUNPARK pour l'aider à améliorer l'accueil de sa clientèle étrangère.

Ce programme d'accompagnement permet aux commerçants et à leurs salariés de bénéficier d'ateliers de professionnalisation sur l'accueil de la clientèle étrangère et sur les mots clés à connaître selon la langue du client.

La CCI a tout d'abord rencontré 15 salariés individuellement afin de réaliser un diagnostic permettant de mesurer la connaissance de chacun sur la typologie de clientèle étrangère accueillie et sur leur niveau de langues étrangères. Résultats ? Une forte présence espagnole et anglo-saxonne, et la nécessité de progresser pour communiquer avec cette clientèle.

La CCI a donc mis en place, avec l'aide de la Faculté des Métiers, deux ateliers

pratiques d'une demi-journée chacun, l'un « Anglais », l'autre « Espagnol ». Les animateurs ont ainsi appris aux 15 salariés le vocabulaire nécessaire pour diriger les clients au sein de l'établissement, pour donner des informations sur le fonctionnement de l'aire de jeux ainsi que sur le contenu des menus de l'espace restauration.

Ces ateliers ont été très bien accueillis par les salariés qui se sont prêtés aux jeux de rôle dans la bonne humeur. La direction de PLAYMOBIL FUNPARK souhaite maintenant progresser davantage encore, notamment en travaillant sur les outils de communication à destination de la clientèle étrangère.



Conjoncture : après l'enthousiasme, la stabilité !

Notre enquête de conjoncture, réalisée en septembre 2018, confirme qu'après l'enthousiasme de 2017, la stabilité économique est de mise pour les chefs d'entreprise val-de-marnais.

Après une année 2017 marquée par une légère euphorie, les dirigeants font part d'un optimisme modéré. En effet, l'indicateur d'activité au cours des six derniers mois enregistre une légère baisse des chiffres d'affaires pour 37 % des entreprises (contre 35 % en 2017), alors que 24 % d'entre elles déclarent un CA en hausse (comme en 2017). Et plus de la

moitié des PME du département prévoit un CA stable sur les six prochains mois.

L'enquête révèle par ailleurs que 13 % des établissements ont accru leurs investissements sur les six derniers mois, 18 % envisagent d'en réaliser dans les six prochains mois, mais un quart prévoit une baisse des investissements.

Le secteur des commerces et services de proximité montre des disparités avec les autres secteurs : alors qu'en 2017, 20 % des dirigeants de ce secteur annonçaient une hausse de l'investissement, ils ne sont plus que 13 % en 2018. Quant au commerce de gros et à l'industrie, ils soutiennent la situation économique générale du département.

Le recul des emplois a diminué au cours des six derniers mois. Plus des trois quarts des établissements continuent à déclarer que leurs effectifs sont stables (76 %) et ils sont 80 % à estimer qu'il le restera dans les six prochains mois.

On constate un retournement de tendance concernant les perspectives économiques de la France : les dirigeants d'entreprise étaient 40 % à attendre une amélioration en 2017 alors qu'ils ne sont plus que 20 % en 2018.

A l'écoute des entreprises, la CCI Val-de-Marne adapte ses programmes d'accompagnement et d'information pour répondre aux problématiques soulevées par cette enquête.



INTERCLUBS & CO

La grande soirée des réseaux d'entreprises du Val-de-Marne

En collaboration avec Paris-Est-Marne & Bois, la CCI a lancé début 2018, Coaxion94, le réseau qui connecte les clubs d'entreprises. Ouvert à tous les clubs de ce territoire, Coaxion94 a pour ambition de faciliter et nourrir leur développement.

Ce réseau apporte un appui opérationnel direct aux actions des clubs en mobilisant les ressources de la CCI. Il s'agit aussi bien de les accompagner dans leur gestion administrative que de construire et déployer un calendrier d'événements partagés et propices aux échanges interclubs.

Coaxion94, la CCI Val-de-Marne et Paris Est Marne & Bois vous invitent ainsi à la grande soirée des réseaux d'entreprises

mardi 11 décembre à partir de 18h30 au Nogentel (Nogent-sur-Marne). Avec plus de 200 entreprises attendues, cet événement convivial a pour but de multiplier les opportunités de networking. Il est ouvert à tous les membres des clubs et réseaux du Val-de-Marne.

Au programme : une table-ronde illustrée de nombreux témoignages sur les relations entre grandes et petites entreprises du département, des découvertes insolites sur le Val-de-Marne à travers un TriVal'pursuit et une large place laissée au networking, non seulement entre PME, mais aussi avec de grandes entreprises invitées. Les rencontres pourront être anticipées grâce à l'application Eqwall qui permet de visualiser l'ensemble des participants.

Pour s'inscrire : goo.gl/forms/ug9nh83WgHz12hVo2
Contact : aolivieri@cci-paris-idf.fr

Commerçants, trouvez vos solutions digitales !

Etre présent sur Internet, développer son offre, ses solutions de paiement et ses services pour répondre aux nouvelles attentes des clients sont de réels défis. Votre CCI déploie un ensemble d'actions pour vous aider à y voir plus clair et profiter pleinement des avantages du digital.

S'informer et tester avec Connect Street

Des solutions numériques peuvent vous permettre d'augmenter la fréquentation de votre commerce, de capter de nouveaux clients et de les fidéliser. Pour découvrir ces outils et leurs bénéfices, participez à **Connect Street by Les Digiteurs**.

Ateliers, showroom, démonstrations dans des magasins ou dans un espace dédié et éphémère... quelle que soit leur forme, ces événements vous présentent des solutions digitales adaptées à votre activité et vous permettent d'échanger avec d'autres commerçants utilisateurs.

Comprendre et se lancer avec un programme individualisé

Aujourd'hui, vous ne pouvez plus séparer le commerce physique et la présence digitale. Nous avons donc développé un programme d'actions pour vous aider à vous approprier ces nouveaux outils à partir d'un état des lieux de vos pratiques et vos besoins. Cofinancé par le FSE, ce programme comporte des ateliers

collectifs et un accompagnement individualisé et pratique pour sécuriser vos premières utilisations digitales.

D'autres initiatives sont menées localement. La CCI Hauts-de-Seine déploie le programme **Boutique connectée** visant à accompagner les commerçants implantés dans les quartiers prioritaires. Ce qui leur permet également d'accéder à des financements pour l'acquisition d'outils de digitalisation.

La CCI Val-d'Oise propose aussi une initiative **Boutique connectée**. Une vingtaine de solutions numériques mises en scène dans une boutique reconstituée vous permet de les tester et de voir très concrètement ce qu'elles apportent afin de faire un choix éclairé.

En 2019, la CCI Paris Ile-de-France, avec la CRAM et d'autres sponsors, proposeront une **boutique connectée mobile**. Elle pourra se déplacer dans toutes les villes d'Ile-de-France afin d'aller au plus près des commerçants pour leur permettre de tester un panel de solutions concrètes et abordables répondant à leurs besoins.



**Nathalie Wrobel
& Nathalie Couellan**
Flamme Artisane (Houdan)

Le digital est devenu incontournable

Flamme Artisane, une jeune boutique de bijoux, céramiques, luminaires, bougies... a bénéficié d'un accompagnement de la CCI Versailles-Yvelines pour booster sa présence sur le net et les réseaux sociaux.

« Dès le départ, nous avons intégré le digital comme une composante du développement de notre point de vente », explique Nathalie Wrobel, cofondatrice et associée de Flamme Artisane. « Mais le manque de pratique et de temps nous ont mis un peu en difficultés. Nous avons besoin d'information, de conseils et de formation pour mieux maîtriser les outils digitaux. Le problème de nos métiers, c'est que nous devons être un peu partout, dans notre atelier, en boutique mais aussi derrière notre ordinateur pour entretenir notre présence sur le net et les réseaux sociaux. »

Après avoir suivi un Atelier Google, Nathalie Wrobel et son associée, Nathalie Couellan, ont participé à 2 rencontres Connect Street, à Houdan et à Versailles. Une conseillère de la CCI a alors pris contact avec elles pour évaluer leurs besoins. Cette démarche a débouché sur un diagnostic numérique puis sur un accompagnement individuel de l'entreprise sous forme de coaching.

« Nous avons été suivies pendant 6 mois par la conseillère de la CCI. Nous avons donc fait évoluer notre page Facebook, nous sommes inscrites sur Google My business et serons bientôt sur le site des Pages Jaunes. L'impact a été immédiat ! »

